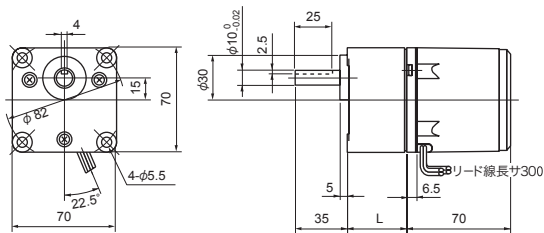


□70mm

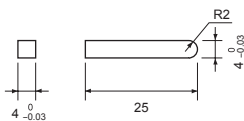
●10Wインダクションモータ・レバーシブルモータ

ギヤヘッド +モータ
7H□FN (7H□FBN) IH7PF10N(-19), RH7PF10N(-20,-23,-24)



機種名	減速比	L mm	質量 kg	付属ボルト
7H□FN 7H□FBN	1/3~1/18	30	0.5	M5×50
	1/25~1/180	40	0.6	M5×60

付属キーの寸法 (単位 mm)

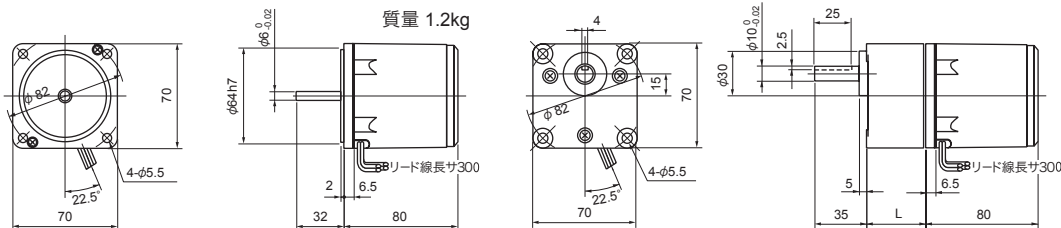


7H□FN・7H□FBN

●15Wインダクションモータ・レバーシブルモータ

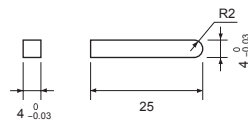
IH7S15N

ギヤヘッド +モータ
7H□FN (7H□FBN) IH7PF15N (-23)
RH7PF15N (-20,-23)



機種名	減速比	L mm	質量 kg	付属ボルト
7H□FN 7H□FBN	1/3~1/18	30	0.5	M5×50
	1/25~1/180	40	0.6	M5×60

付属キーの寸法 (単位 mm)



7H□FN・7H□FBN

□61

□70

□80

□90

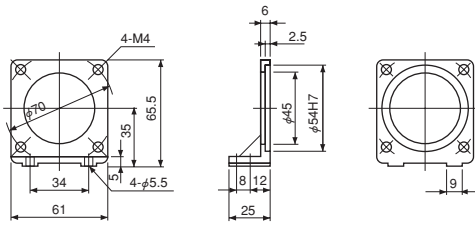
制御ユニット

取付金具
外形図

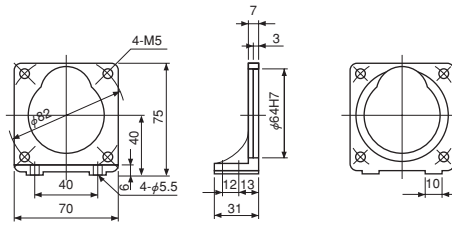
結線図

コンデンサ

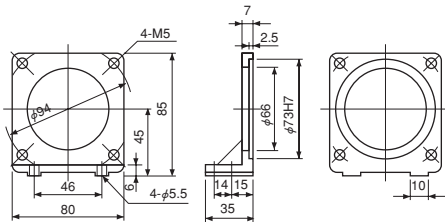
L6 (6型用)



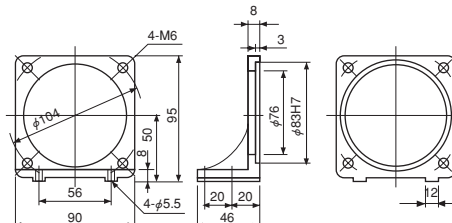
L7 (7型用)



L8 (8型用)



L9 (9型用)

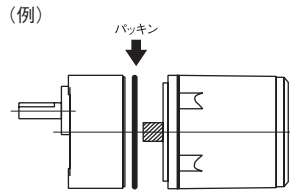


機種名
L6
L7
L8
L9

注意

油のしみ出し等の防止には別売のパッキン(ゴム)をギヤヘッドとモータの間に入れて組み合わせて下さい。
パッキン(ゴム)機種

ギヤヘッド機種名	適用 パッキン
6H□N・FN・FBN用	H6
7H□FN・FBN用	H7
8H□N・FN・FBN用	H8
9H□FN・FBN用	H9



□61

□70

□80

□90

□61

□70

□80

□90

制御ユニット

取付金具
外形図

結線図

コンデンサ

IH <input type="text"/> SH <input type="text"/>	時計方向回転 	三相 IH <input type="text"/> -27	時計方向回転/反時計方向回転 <p>U,V,Wのうちどれか2線を入れかえると反時計方向に回転します。</p>
	反時計方向回転 		時計方向回転
RH <input type="text"/> URH <input type="text"/>	反時計方向回転 	端子ボックス付 IHZ <input type="text"/> IHSZ <input type="text"/>	反時計方向回転
	時計方向回転 		端子ボックス付 IHZ <input type="text"/> IHSZ <input type="text"/>
UIH <input type="text"/>	反時計方向回転 	端子ボックス付 IHZ <input type="text"/> IHSZ <input type="text"/>	

外形図

Fig.1

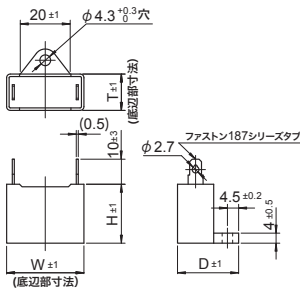


Fig.2

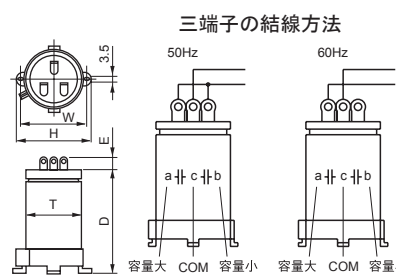


Fig.3

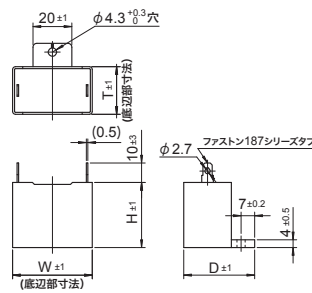
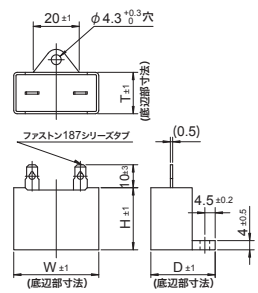


Fig.4



□61mm

●2W インダクションモータ

外形図	容量 μF	電圧 V	外形寸法					質量 g
			W	H	T	D	E	
Fig.1	2.0	220	31	23.5	14.5	24.5	-	16

●3W インダクションモータ

外形図	容量 μF	電圧 V	外形寸法					質量 g
			W	H	T	D	E	
Fig.1	1.0	300	31	23.5	14.5	24.5	-	16
Fig.1	0.5	400	31	23.5	14.5	24.5	-	16
Fig.1	0.8	400	31	23.5	14.5	24.5	-	16

●6W インダクションモータ

外形図	容量 μF	電圧 V	外形寸法					質量 g
			W	H	T	D	E	
Fig.1	1.2	300	31	23.5	14.5	24.5	-	16
Fig.1	0.8	400	31	23.5	14.5	24.5	-	16
Fig.1	1.0	400	31	23.5	14.5	24.5	-	16
Fig.4	0.7	450	31	23.5	14.5	24.5	-	25

●3W レバーシブルモータ

外形図	容量 μF	電圧 V	外形寸法					質量 g
			W	H	T	D	E	
Fig.1	0.7	400	31	23.5	14.5	24.5	-	16
Fig.1	2.7	220	31	23.5	14.5	24.5	-	16

●4W レバーシブルモータ

外形図	容量 μF	電圧 V	外形寸法					質量 g
			W	H	T	D	E	
Fig.1	3.0	220	31	23.5	14.5	24.5	-	16
Fig.1	0.8	400	31	23.5	14.5	24.5	-	16
Fig.1	2.5	250	31	23.5	14.5	24.5	-	16
Fig.1	0.6	400	31	23.5	14.5	24.5	-	16
Fig.4	0.6	450	31	23.5	14.5	24.5	-	25

●6W レバーシブルモータ

外形図	容量 μF	電圧 V	外形寸法					質量 g
			W	H	T	D	E	
Fig.1	4.0	220	31	27	17	27	-	21
Fig.1	1.0	400	31	23.5	14.5	24.5	-	16
Fig.1	3.0	220	31	23.5	14.5	24.5	-	16
Fig.1	0.8	400	31	23.5	14.5	24.5	-	16
Fig.4	0.8	450	31	27	17	27	-	25

□70mm

●10W インダクションモータ

外形図	容量 μF	電圧 V	外形寸法					質量 g
			W	H	T	D	E	
Fig.1	4.0	220	31	27	17	27	-	21
Fig.1	1.0	400	31	23.5	14.5	24.5	-	16

●15W インダクションモータ

外形図	容量 μF	電圧 V	外形寸法					質量 g
			W	H	T	D	E	
Fig.1	3.0	250	31	27	17	27	-	21
Fig.1	2.5	300	37	27	18	28	-	26
Fig.1	1.2	400	31	23.5	14.5	24.5	-	16
Fig.1	1.0	400	31	23.5	14.5	24.5	-	16
Fig.4	1.0	450	37	27	18	28	-	35

●10W レバーシブルモータ

外形図	容量 μF	電圧 V	外形寸法					質量 g
			W	H	T	D	E	
Fig.1	5.0	220	37	27	18	28	-	26
Fig.1	1.2	400	31	23.5	14.5	24.5	-	16

●15W レバーシブルモータ

外形図	容量 μF	電圧 V	外形寸法					質量 g
			W	H	T	D	E	
Fig.1	6.0	220	38	29	19	29	-	28
Fig.1	1.5	400	31	27	17	27	-	21
Fig.1	4.0	220	31	27	17	27	-	21
Fig.1	1.2	400	31	23.5	14.5	24.5	-	16
Fig.4	1.0	450	37	27	18	28	-	35

□61

□70

□80

□90

制御ユニット

取付金具
外形図

結線図

コンデンサ