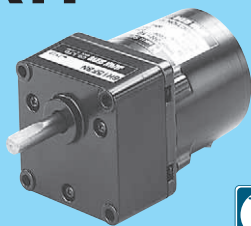


レバーシブルモータ

RH

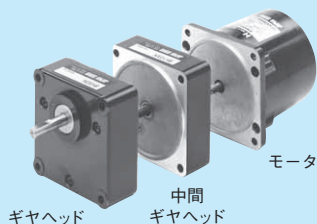


モータ

モータ機種名	
ストレート軸	ピニオン軸
—	RH6PF6N
—	RH6PF6N-23
—	URH6PF6N(-23)

ギヤヘッド

ギヤヘッド機種名	
6H□FN	6H□FBN
6H3FN	6H3FBN
6H3.6FN	6H3.6FBN
6H5FN	6H5FBN
6H6FN	6H6FBN
6H7.5FN	6H7.5FBN
6H9FN	6H9FBN
6H12.5FN	6H12.5FBN
6H15FN	6H15FBN
6H18FN	—
6H25FN	6H25FBN
6H30FN	6H30FBN
6H36FN	—
6H50FN	6H50FBN
6H60FN	6H60FBN
6H75FN	—
6H90FN	6H90FBN
6H100FN	6H100FBN
6H120FN	6H120FBN
6H150FN	6H150FBN
6H180FN	6H180FBN



マークの説明



仕様 30分定格

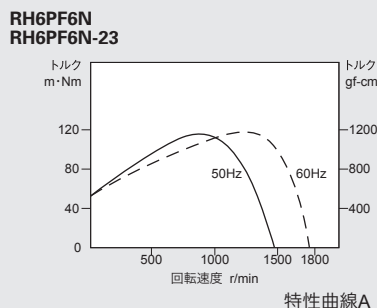
モータタイプ	出力 W	電圧 V	周波数 Hz	電流 mA	起動トルク mN・m(gf・cm)	定格トルク mN・m(gf・cm)	定格回転速度 r/min	コンデンサ μF	モータ機種名	
									ストレート軸	ピニオン軸
リード線	6	単相 100	50	300	49(500)	49(500)	1200	4	—	RH6PF6N
			60	300	49(500)	39(400)	1500			
リード線	6	単相 200	50	160	49(500)	49(500)	1200	1	—	RH6PF6N-23
			60	160	49(500)	39(400)	1500			

ギヤヘッド直結時の許容トルク

回転速度 r/min	許容トルク 上段 N・m/下段 kgf・cm																		
	500	300	200	120	100	60	50	30	20	15	10	8	6	5	4	3	2	1	
減速比 1:□	50Hz	3	5	7.5	12.5	15	25	30	50	75	100	150	187.5	250	300	375	500	750	1500
	60Hz	3.6	6	9	15	18	30	36	60	90	120	180	225	300	360	450	600	900	1800

- □色部分のギヤヘッド使用時は出力軸回転方向がモータ軸の回転方向と逆になります。
- 6H□FBN タイプの軸受は全段ボールベアリングです。
- 回転速度はモータ回転速度50Hz時1500 r/min、60Hz時1800 r/minを基準に算出しています。実使用の回転速度は負荷の大きさに応じて上表の2~15%少なくなります。
- □部には減速比をご指定ください。ギヤヘッドは別売です。

トルクスピード特性曲線



仕様

モータタイプ	出力 W	単相					三相	周波数		特性曲線	UL規格認定品	VDE規格認定品	モータ型式名	
		100V	115V	200V	220V	230V	200V	50Hz	60Hz				ストレート軸	ピニオン軸
リード線	6	●						●	●	A	●		—	URH6PF6N(-23)

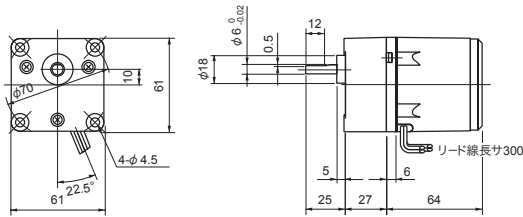
※UL規格認定品：サーマルプロテクト
※()内の内容は銘板には記載されておりません。

※赤線 — が引いてある製品は、生産終了しております。

□61mm

●4Wレバーシブルモータ

ギヤヘッド +モータ
6H□N RH6P4N (-23), ~~URH6P4N (-29,-25)~~

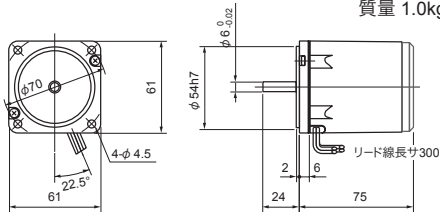


機種名	質量 kg	付属ボルト
6H□N	0.3	M4×45

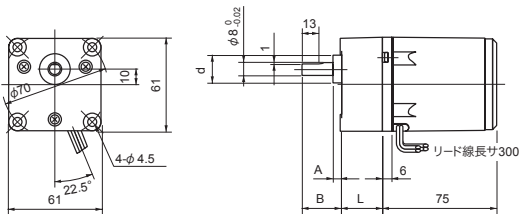
●6Wインダクションモータ・レバーシブルモータ

IH6S6N

質量 1.0kg



ギヤヘッド +モータ
6H□FN (6H□FBN) IH6PF6N (-19)
RH6PF6N (-23), ~~URH6PF6N (-29)~~

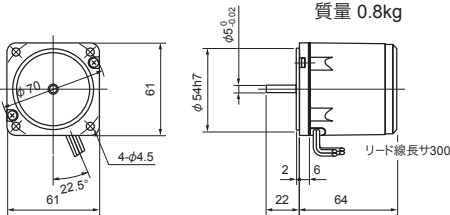


機種名	減速比	L mm	A mm	B mm	d mm	質量 kg	付属ボルト
6H□FN	1/3~1/180	42	5	32	18	0.4	M4×60
6H□FBN	1/3~1/18	32	3	32	20		M4×50
	1/25~1/180	42	3	32	20		M4×60

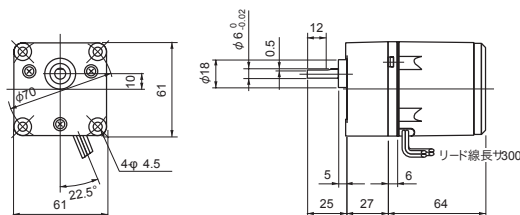
●2Wシンクロナスモータ

SH6S2N

質量 0.8kg



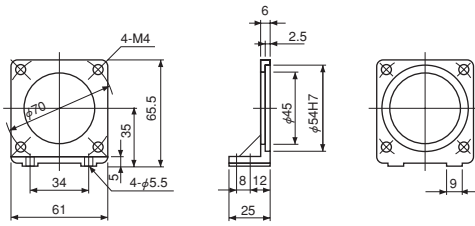
ギヤヘッド +モータ
6H□N SH6P2N



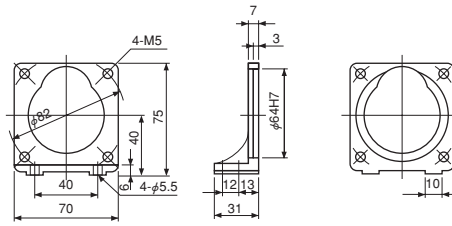
機種名	質量 kg	付属ボルト
6H□N	0.3	M4×45

※赤線 — が引いてある製品は、生産終了しております。

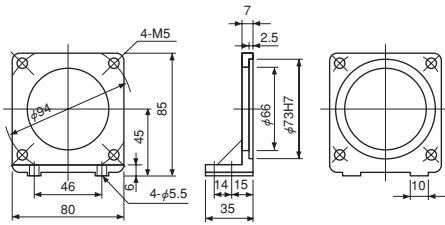
L6 (6型用)



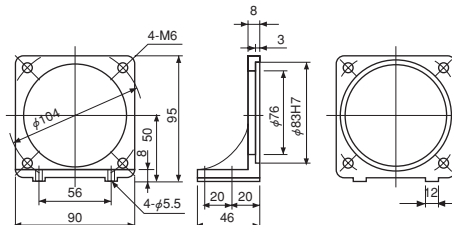
L7 (7型用)



L8 (8型用)



L9 (9型用)

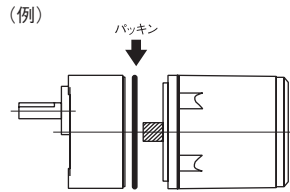


機種名
L6
L7
L8
L9

注意

油のしみ出し等の防止には別売のパッキン(ゴム)をギヤヘッドとモータの間に入れて組み合わせて下さい。
パッキン(ゴム)機種

ギヤヘッド機種名	適用 パッキン
6H□N・FN・FBN用	H6
7H□FN・FBN用	H7
8H□N・FN・FBN用	H8
9H□FN・FBN用	H9



□61

□70

□80

□90

□61

□70

□80

□90

制御ユニット

取付金具
外形図

結線図

コンデンサ

IH <input type="text"/> SH <input type="text"/>	時計方向回転 	三相 IH <input type="text"/> -27	時計方向回転/反時計方向回転
	反時計方向回転 		時計方向回転
RH <input type="text"/> URH <input type="text"/>	反時計方向回転 	端子ボックス付 IHZ <input type="text"/> IHSZ <input type="text"/>	反時計方向回転
	時計方向回転 		時計方向回転
UIH <input type="text"/>	反時計方向回転 		

