

速度制御・瞬時停止用
インダクションモータ

IHT



一定方向連続

モータ

モータ機種名	
ストレート軸	ピニオン軸
IHT8S25N	IHT8PF25N
—	IHT8PF25N-23
—	IHT9PF40N
IHT9S40N-23	IHT9PF40N-23

ギヤヘッド

ギヤヘッド機種名			
8H□FN	8H□FBN	9H□FN	9H□FBN
8H3FN	8H3FBN	—	9H3FBN
8H3.6FN	—	—	9H3.6FBN
8H5FN	8H5FBN	—	9H5FBN
8H6FN	8H6FBN	—	9H6FBN
8H7.5FN	8H7.5FBN	—	9H7.5FBN
8H9FN	8H9FBN	—	9H9FBN
8H12.5FN	8H12.5FBN	—	9H12.5FBN
8H15FN	8H15FBN	9H15FN	9H15FBN
8H18FN	8H18FBN	9H18FN	9H18FBN
8H25FN	8H25FBN	—	9H25FBN
8H30FN	8H30FBN	9H30FN	—
8H36FN	8H36FBN	—	—
8H50FN	8H50FBN	9H50FN	9H50FBN
8H60FN	8H60FBN	9H60FN	9H60FBN
8H75FN	8H75FBN	9H75FN	—
8H90FN	—	9H90FN	—
8H100FN	8H100FBN	9H100FN	9H100FBN
8H120FN	8H120FBN	9H120FN	9H120FBN
8H150FN	8H150FBN	—	—
8H180FN	8H180FBN	9H180FN	9H180FBN

仕様 連続定格

出力 W	電圧 V	速度制御機能付		最大電流 mA	瞬時停止機能付 制動電流 A	コンデンサ μF	モータ機種名	
		許容負荷トルク mN・m (gf・cm) 高速1400r/min時 低速70r/min時	制動電流 A				ストレート軸	ピニオン軸
25	単相100	186.2(1900)	34.3(350)	600	2.5	6.0	IHT8S25N	IHT8PF25N
25	単相200	186.2(1900)	34.3(350)	320	2.5	1.5	—	IHT8PF25N-23
40	単相100	274.4(2800)	58.8(600)	1100	4.2	10.0	—	IHT9PF40N
40	単相200	274.4(2800)	58.8(600)	900	4.2	2.5	IHT9S40N-23	IHT9PF40N-23

ギヤヘッド直結時の許容トルク

(注) ギヤヘッドの減速比分母は□部分も選ぶことができます。

減速比分母	3.6		6		9		18		36		60		90		120		180							
	3	5	7.5	12.5	15	25	30	50	75	100	150	100	150	100	150	100	150							
速度範囲	高速 1400r/min 低速 70 r/min		467 23	280 15	187 9	110 6	90 5	56 3	45 2.5	28 1.5	18 1	14 0.75	9 0.5	9 0.5	9 0.5	9 0.5	9 0.5	9 0.5						
モータ機種名	ギヤヘッド 機種名	速度	許容トルク 上段 N・m / 下段 kgf・cm																					
IHT8PF25N IHT8PF25N-23	8H□FN 8H□FBN	高速	0.43	0.72	1.08	1.76	2.16	3.24	3.82	5.78	8.73	9.8	9.8	4.4	7.3	11	18	22	33	39	59	89	100	100
			0.08	0.13	0.2	0.34	0.39	0.59	0.78	1.08	1.67	2.25	3.33	0.9	1.4	2.1	3.5	4	6	8	11	17	23	34
		低速	0.67	1.08	1.67	2.75	3.33	5.0	5.98	9	9.8	9.8	9.8	6.8	11	17	28	34	51	61	92	100	100	100
			0.14	0.23	0.35	0.59	0.68	1.08	1.27	1.93	2.90	3.86	5.79	1.5	2.4	3.6	6	7	11	13	20	30	39	59
IHT9PF40N IHT9PF40N-23	9H□FN 9H□FBN	高速	0.67	1.08	1.67	2.75	3.33	5.0	5.98	9	9.8	9.8	9.8	6.8	11	17	28	34	51	61	92	100	100	100
			0.14	0.23	0.35	0.59	0.68	1.08	1.27	1.93	2.90	3.86	5.79	1.5	2.4	3.6	6	7	11	13	20	30	39	59
		低速	0.67	1.08	1.67	2.75	3.33	5.0	5.98	9	9.8	9.8	9.8	6.8	11	17	28	34	51	61	92	100	100	100
			0.14	0.23	0.35	0.59	0.68	1.08	1.27	1.93	2.90	3.86	5.79	1.5	2.4	3.6	6	7	11	13	20	30	39	59

- □色部分のギヤヘッド使用時は出力軸回転方向がモータ軸の回転方向と逆になります。
- 8H□FBN・9H□FBN タイプの軸受は全段ボールベアリングです。
- □部には減速比をご指定ください。ギヤヘッドは別売です。

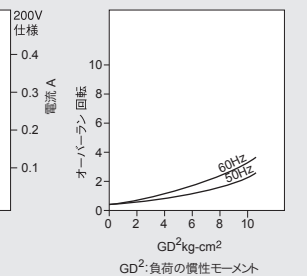
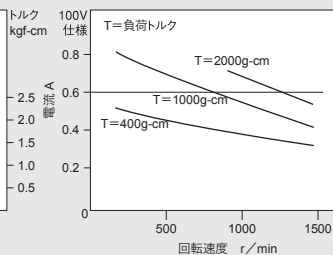
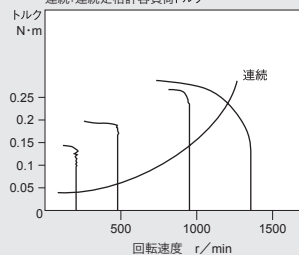
トルクスピード特性曲線
(速度制御機能時)

回転速度-電流特性
(速度制御機能時)

慣性負荷-オーバーラン特性
(瞬時停止機能時)

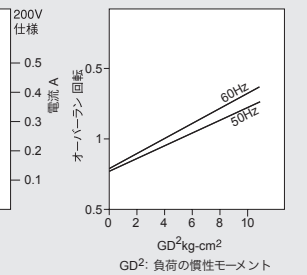
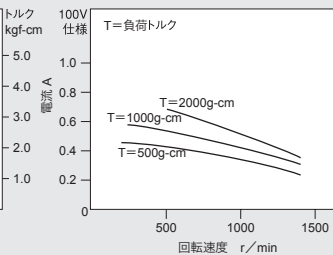
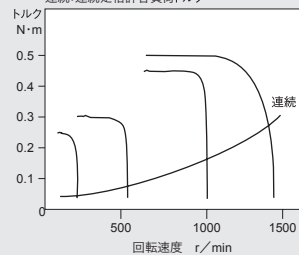
IHT8S25N・IHT8PF25N
IHT8PF25N-23

連続:連続定格許容負荷トルク



IHT9PF40N
IHT9S40N-23・IHT9PF40N-23

連続:連続定格許容負荷トルク



□80
□90
一体型

□80
□90
分類型

速度制御

速度・停止

□61
□70
IH

□80
□90
IH

□61
□70
RH

□80
□90
RH

外形図

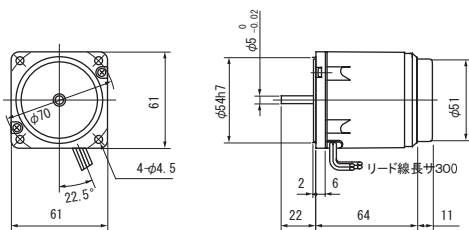
コンデンサ

□61mm

●3Wインダクションモータ・4Wレバーシブルモータ

ストレート軸
IHT6S3N

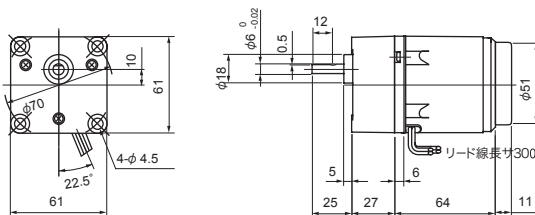
質量 0.9Kg



ギヤヘッド使用時

IHT6P3N(-23) + 6H□N

質量 0.3Kg ボルトM4×60



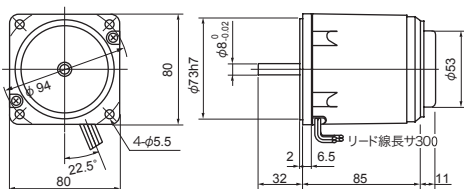
□80mm

●25Wインダクションモータ・レバーシブルモータ

ストレート軸

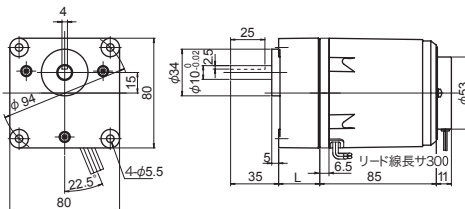
IHT8S25N

質量 1.7Kg



ギヤヘッド使用時

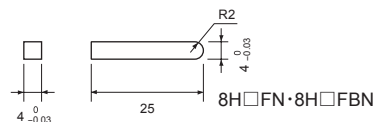
IHT8PF25N(-23) + 8H□FN (8H□FBN)



L・質量・ボルト

機種名	減速比	L mm	質量 kg	ボルト
8H□FN	1/3~1/18	30	0.5	M5×50
8H□FBN	1/25~1/180	40	0.6	M5×60

キーの寸法 (単位 mm)



□80
□90
一体型

□80
□90
分体型

速度制御

速度・停止

□61
□70
IH

□80
□90
IH

□61
□70
RH

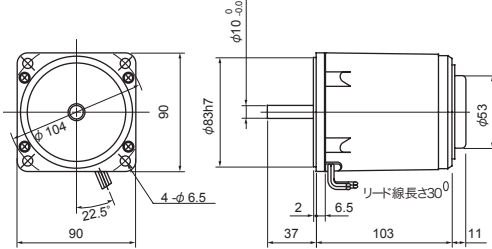
□80
□90
RH

□90mm

●40Wインダクションモータ・レバーシブルモータ

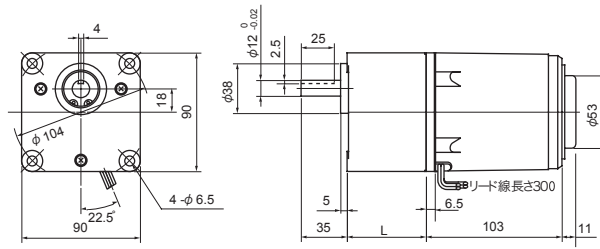
ストレート軸
IHT9S40N (-23)

質量 2.6Kg



ギヤヘッド使用時

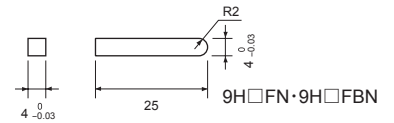
IHT9PF40N(-23)+9H□FN (9H□FBN)



L・質量・ボルト

機種名	減速比	L mm	質量 kg	ボルト
9H□FN	1/3~1/18	42	0.8	M6×60
9H□FBN	1/25~1/180	60	0.9	M6×80

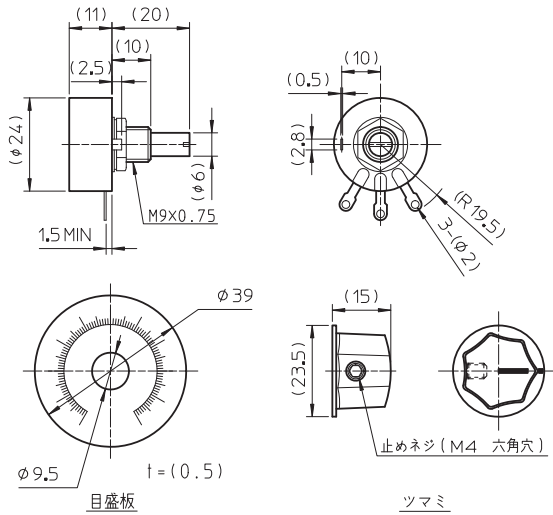
キーの寸法 (単位 mm)



□80
□90
一体型

□80
□90
分類型

可変抵抗器 Q-R10KB (ツマミ、目盛板付)



速度制御

速度・停止

□61
□70
IH

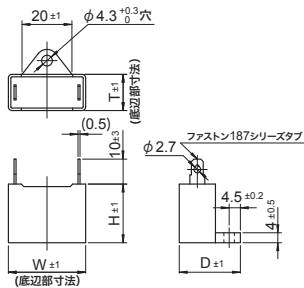
□80
□90
IH

□61
□70
RH

□80
□90
RH

外形図

Fig.1



□61mm

●3W インダクションモータ

外形図	容量 μF	電圧 V	外形寸法					質量 g
			W	H	T	D	E	
Fig.1	1.0	300	31	23.5	14.5	24.5	-	16
Fig.1	0.5	400	31	23.5	14.5	24.5	-	16

□80mm

●25W インダクションモータ

外形図	容量 μF	電圧 V	外形寸法					質量 g
			W	H	T	D	E	
Fig.1	6.0	220	38	29	19	29	-	28
Fig.1	1.5	400	31	27	17	27	-	21

□90mm

●40W インダクションモータ

外形図	容量 μF	電圧 V	外形寸法					質量 g
			W	H	T	D	E	
Fig.1	10.0	220	38	31	21	31	-	34
Fig.1	2.5	400	38	29	19	29	-	28

□80
□90
一体型

□80
□90
分類型

速度制御

速度・停止

□61
□70
IH

□80
□90
IH

□61
□70
RH

□80
□90
RH

外形図

コンデンサ