

インダクションモータ

IH



モータ

モータ機種名	
ストレート軸	ピニオン軸
IH8S15N	IH8P15N
IH8S15N-23	IH8P15N-23

■仕様 連続定格

モータタイプ	出力 W	電圧 V	周波数 Hz	電流 mA	起動トルク mN·m (gf·cm)	定格トルク mN·m (gf·cm)	定格回転速度 r/min	コンデンサ μF	モータ機種名	
									ストレート軸	ピニオン軸
	15	単相 100	50	400	67(680)	108(1100)	1300	4	IH8S15N	IH8P15N
			60	400	67(680)	88(900)	1600			
	15	単相 200	50	200	67(680)	108(1100)	1300	1.5	IH8S15N-23	IH8P15N-23
			60	200	67(680)	88(900)	1600			

■ギヤヘッド直結時の許容トルク

回転速度 r/min	500 300 200 120 100 60 50 30 20 15 10 8 6 5 4 3 2 1																		
	減速比 1:□																		
50Hz	3	5	7.5	12.5	15	25	30	50	75	100	150	187.5	250	300	375	500	750	1500	
60Hz	3.6	6	9	15	18	30	36	60	90	120	180	225	300	360	450	600	900	1800	
モータ機種名	ギヤヘッド機種名	出力軸強度	許容トルク 上段 N·m/下段 kgf·cm																
IH8P15N IH8P15N-23	8H□N	標準	0.26	0.43	0.66	1.1	1.3	2	2.4	3.9	3.9	3.9	3.9	-	-	-	-	-	-
			2.7	4.4	6.7	11	13	20	24	40	40	40	40	-	-	-	-	-	-

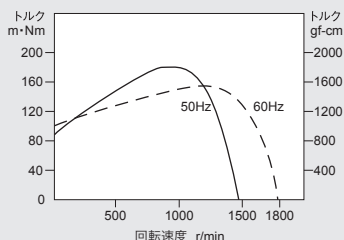
- □色部分のギヤヘッド使用時は出力軸回転方向がモータ軸の回転方向と逆になります。
- 回転速度はモータ回転速度50Hz時1500r/min、60Hz時1800r/minを基準に算出しています。実使用の回転速度は負荷の大きさに応じて上表の2~15%少なくなります。
- □部には減速比をご指定ください。ギヤヘッドは別売です。

ギヤヘッド

ギヤヘッド機種名	
8H□N	
8H3N	—
8H3.6N	—
8H5N	—
8H6N	—
8H7.5N	—
8H9N	—
8H12.5N	—
8H15N	—
8H18N	—
8H25N	—
8H30N	—
8H36N	—
8H50N	—
8H60N	—
8H75N	—
8H90N	—
8H100N	—
8H120N	—
8H150N	—
8H180N	—

■トルクスピード特性曲線

IH8S15N・IH8P15N
IH8S15N-23・IH8P15N-23



特性曲線A

□61

□70

□80

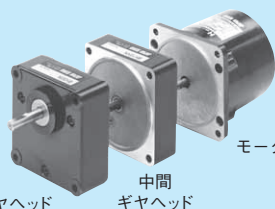
□90

制御ユニット

取付金具
外形図

結線図

コンデンサ



マークの説明



□80mm

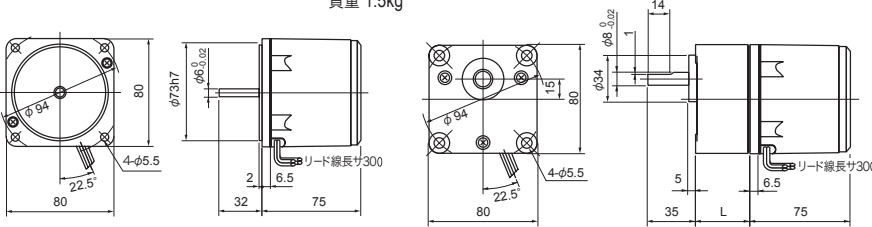
※赤線 — が引いてある製品につきましては、
弊社ホームページの『サポート・お問い合わせ』よりお問い合わせください。
ホームページURL : <https://www.nidec.com/jp/nidec-servo/>

●15Wインダクションモータ 20Wレバーシブルモータ

IH8S15N (-23)

ギヤヘッド +モータ
8H□N
IH8P15N (-23)
RH8P20N (-20, -23)
~~URH8P20N (-25)~~

質量 1.5kg



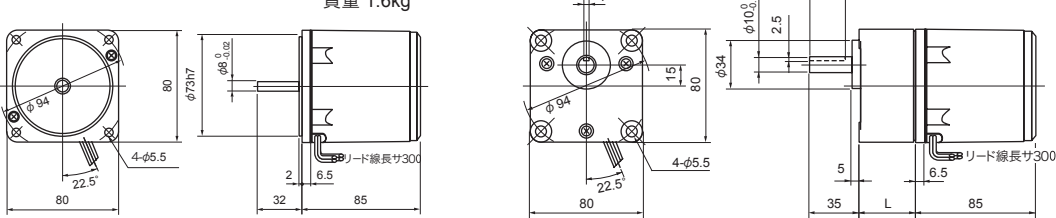
●25Wインダクションモータ・レバーシブルモータ

□61

IH8S25N (-23)
RH8S25N

ギヤヘッド +モータ
8H□FN (8H□FBN) IH8PF25N (-23,-27), UIH8PF25N (-25)
RH8PF25N (-20,-23), URH8PF25N (-25)

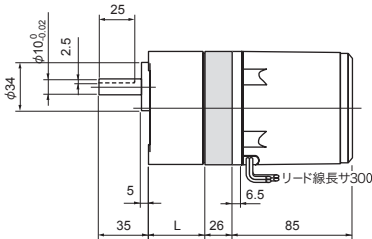
質量 1.6kg



□70

ギヤヘッド及び中間ギヤヘッド使用時
8H10XFN

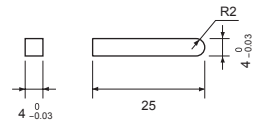
□80



機種名	減速比	L mm	質量 kg	付属ボルト
8H□FN	1/3~1/18	30	0.5	M5×50
8H□FBN	1/25~1/180	40	0.6	M5×60

機種名	減速比	質量 kg	付属ボルト
8H10XFN	1/10	0.3	M5×90

付属キーの寸法 (単位 mm)



8H□FN・8H□FBN

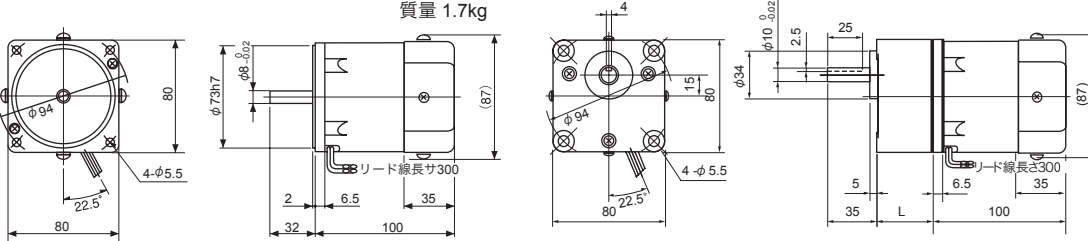
□90

●40Wインダクションモータ

IHF8S40N (-27)

ギヤヘッド +モータ
8H□FN (8H□FBN) ~~IHF8PF40N (-27)~~

質量 1.7kg

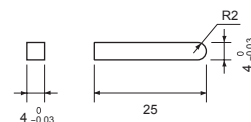


ギヤヘッド及び中間ギヤヘッド使用時
8H10XFN

機種名	減速比	L mm	質量 kg	付属ボルト
8H□FN	1/3~1/18	30	0.5	M5×50
8H□FBN	1/25~1/180	40	0.6	M5×60

機種名	減速比	質量 kg	付属ボルト
8H10XFN	1/10	0.3	M5×90

付属キーの寸法 (単位 mm)



8H□FN・8H□FBN

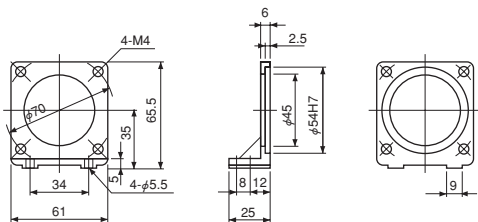
制御ユニット
ア

取付金具
外形図

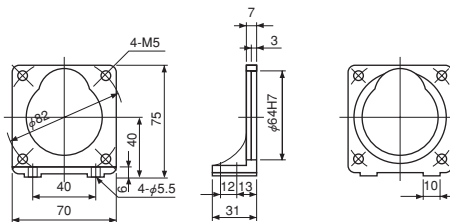
結線図

コンデンサ

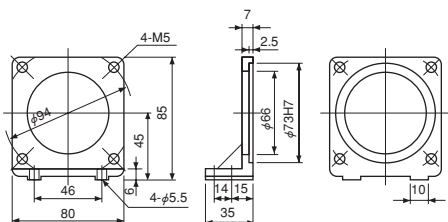
L6 (6型用)



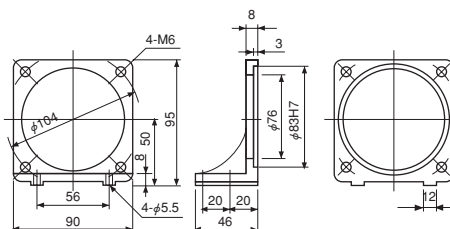
L7 (7型用)



L8 (8型用)



L9 (9型用)



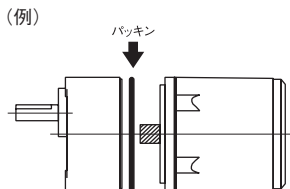
機種名
L6
L7
L8
L9

注意

油のしみ出し等の防止には別売のパッキン(ゴム)をギヤヘッドとモータの間に入れて組み合わせて下さい。

パッキン(ゴム)機種

ギヤヘッド機種名	適用 パッキン
6H□N・FN・FBN用	H6
7H□FN・FBN用	H7
8H□N・FN・FBN用	H8
9H□FN・FBN用	H9



□61

□70

□80

□90

□61

□70

□80

□90

制御ユニット

取付金具
外形図

結線図

コンデンサ

IH <input type="text"/> SH <input type="text"/>	時計方向回転 	三相 IH <input type="text"/> -27	時計方向回転/反時計方向回転
	反時計方向回転 		時計方向回転
RH <input type="text"/> URH <input type="text"/>	反時計方向回転 	端子ボックス付 IHZ <input type="text"/> IHSZ <input type="text"/>	反時計方向回転
	時計方向回転 		時計方向回転
UIH <input type="text"/>	反時計方向回転 		

外形図

Fig.1

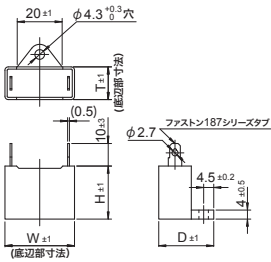


Fig.2

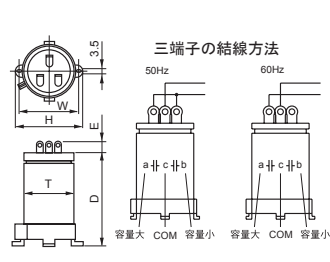


Fig.3

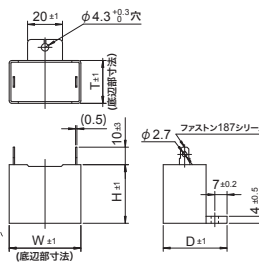


Fig.4

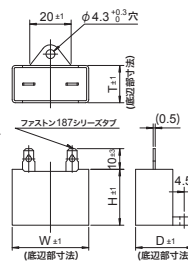
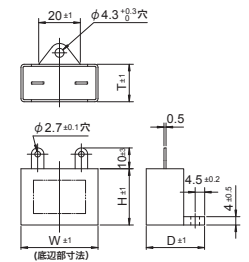


Fig.5



□80mm

●15W インダクションモータ

外形図	容量 μF	電圧 V	外形寸法					質量 g
			W	H	T	D	E	
Fig.1	4.0	220	31	27	17	27	-	21
Fig.1	3.0	250	31	27	17	27	-	21
Fig.1	2.5	300	37	27	18	28	-	26
Fig.1	1.5	400	31	27	17	27	-	21
Fig.1	1.2	400	31	23.5	14.5	24.5	-	16
Fig.4	1.0	450	37	27	18	28	-	35

●25W インダクションモータ

外形図	容量 μF	電圧 V	外形寸法					質量 g
			W	H	T	D	E	
Fig.1	6.0	220	38	29	19	29	-	28
Fig.1	1.5	400	31	27	17	27	-	21
Fig.1	4.0	220	31	27	17	27	-	21
Fig.1	1.2	400	31	23.5	14.5	24.5	-	16
Fig.4	1.5	450	38	31	21	31	-	35

●40W インダクションモータ

外形図	容量 μF	電圧 V	外形寸法					質量 g
			W	H	T	D	E	
Fig.1	10.0	220	38	31	21	31	-	34
Fig.1	6.0	300	48	31	21	31	-	42

●20W レバーシブルモータ

外形図	容量 μF	電圧 V	外形寸法					質量 g
			W	H	T	D	E	
Fig.1	8.0	220	38	29	19	29	-	28
Fig.1	2.0	400	37	27	18	28	-	26
Fig.1	6.0	220	38	29	19	29	-	28
Fig.1	1.5	400	31	27	17	27	-	21
Fig.4	1.5	450	38	31	21	31	-	35

●25W レバーシブルモータ

外形図	容量 μF	電圧 V	外形寸法					質量 g
			W	H	T	D	E	
Fig.1	10.0	220	38	31	21	31	-	34
Fig.1	2.5	400	38	29	19	29	-	28
Fig.1	7.0	220	38	29	19	29	-	28
Fig.1	2.0	400	37	27	18	28	-	26
Fig.4	2.0	450	48	29	19	29	-	35

□90mm

●60W インダクションモータ

外形図	容量 μF	電圧 V	外形寸法					質量 g
			W	H	T	D	E	
Fig.5	16.0	250	58	35	22	32	-	55
Fig.1	16.0	220	58	31	21	31	-	50
Fig.1	12.0	250	48	31.5	19	29	-	44
Fig.4	3.5	450	58	35	22	32	-	60
Fig.1	4.0	400	48	31	21	31	-	42

●90W インダクションモータ

外形図	容量 μF	電圧 V	外形寸法					質量 g
			W	H	T	D	E	
Fig.3	25.0	250	58	50	35	50	-	122
Fig.1	6.0	400	48	31	21	31	-	42
Fig.3	20.0	250	58	41	29	44	-	
Fig.1	18.0	220	58	35	22	32	-	55
Fig.1	4.5	400	48	31	21	31	-	42
Fig.4	4.5	450	58	37	23.5	38.5	-	60

●150W インダクションモータ

外形図	容量 μF	電圧 V	外形寸法					質量 g
			W	H	T	D	E	
Fig.3	40.0	250	58	58	41	56	-	

●40W レバーシブルモータ

外形図	容量 μF	電圧 V	外形寸法					質量 g
			W	H	T	D	E	
Fig.1	16.0	220	58	31	21	31	-	50
Fig.1	4.0	400	48	31	21	31	-	42
Fig.1	12.0	220	48	31	21	31	-	42
Fig.4	3.0	450	58	31	21	31	-	60

●60W レバーシブルモータ

外形図	容量 μF	電圧 V	外形寸法					質量 g
			W	H	T	D	E	
Fig.3	25.0	250	58	50	35	50	-	122
Fig.1	6.0	400	48	31	21	31	-	42