

DC SMALL MOTORS "DME SERIES"

●DC小形モータ "DMEシリーズ"

●外形寸法 DIMENSIONS(mm)

Fig.1 DME25BA,DME25BB

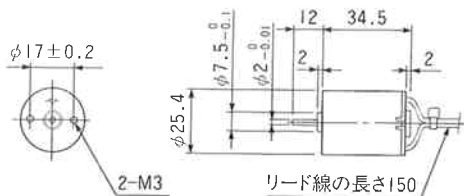


Fig.2 DME33SA,DME33SB・Fig.3 DME33BA,DME33BB

L寸法: DME33SA,SB:32.4mm DME33BA,BB:45.3mm

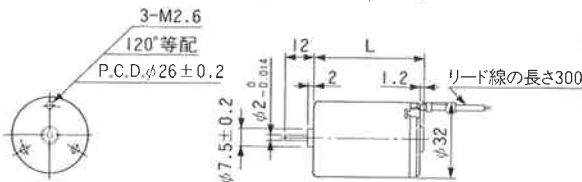


Fig.4 DME34SA,DME34SB・Fig.5 DME34BA,DME34BB

L寸法: DME34SA,SB:31.1mm DME34BA,BB:36.6mm

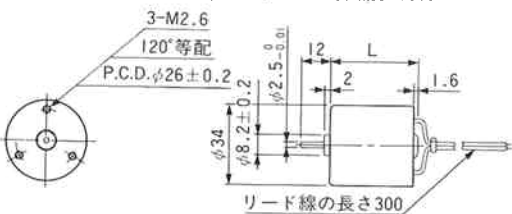
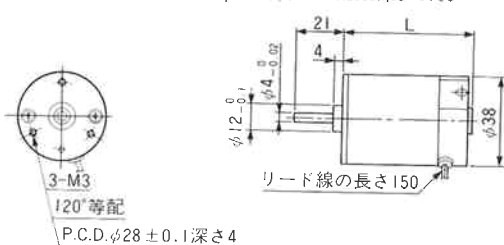


Fig.6 DME38SA,DME38SB・Fig.7 DME38BA,DME38BB

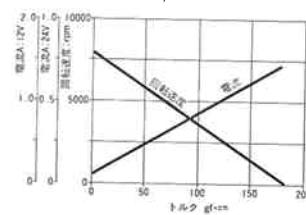
L寸法: DME38SA,SB:49.5mm DME38BA,BB:57.5mm



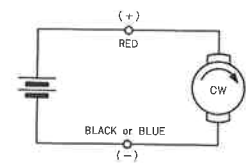
●電流・回転速度—トルク特性曲線

CURRENT,SPEED-TORQUE CURVE

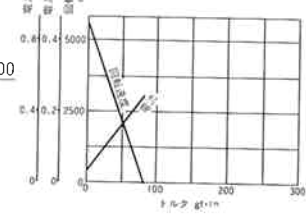
DME25BA,DME25BB



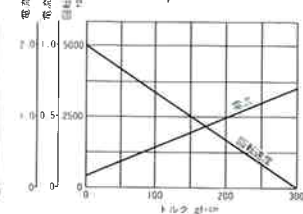
●結線方法 CONNECTION



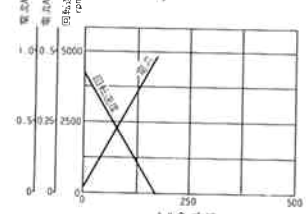
DME33SA,DME33SB



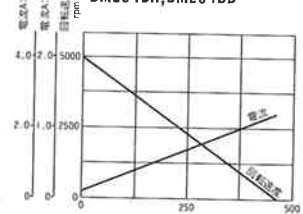
DME33BA,DME33BB



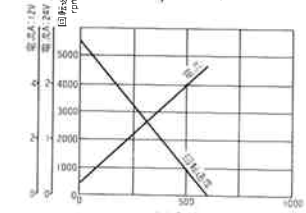
DME34SA,DME34SB



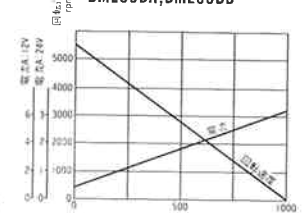
DME34BA,DME34BB



DME38SA,DME38SB



DME38BA,DME38BB



●標準仕様 STANDARD SPECIFICATIONS

新機種名 MODEL MOTOR ONLY		DME25BA	DME25BB	DME33SA	DME33SB	DME33BA	DME33BB	DME34SA	DME34SB	DME34BA	DME34BB
モータ単体機種名 (旧機種名)		(新製品)		(DME33B07)		(DME33B3)		(DME34B1)		(DME34B5)	
定格出力 RATED OUTPUT	W	3	3	0.7	0.7	3	3	1.4	1.4	4.5	4.5
定格電圧 RATED VOLTAGE	V	12	24	12	24	12	24	12	24	12	24
定格トルク RATED TORQUE	gf·cm	50	50	15	15	80	80	40	40	120	120
定格電流 RATED CURRENT	A	0.56	0.28	0.14	0.08	0.50	0.25	0.28	0.14	0.76	0.38
定格回転速度 RATED SPEED	rpm	5800	5800	4500	4500	3700	3700	3300	3300	3700	3700
無負荷電流 NO LOAD CURRENT	A	0.14	0.07	0.06	0.04	0.12	0.06	0.08	0.04	0.10	0.09
無負荷回転速度 NO LOAD SPEED	rpm	8000	8000	5500	5500	5000	5000	4300	4300	5000	5000
停動トルク STALL TORQUE	gf·cm	180	180	80	80	300	300	170	170	460	460
重量 WEIGHT	g	55	55	55	55	80	80	100	100	110	110
寿命 LIFE	h	1000	1000	1000	1000	1000	1000	1000	1000	1000	1000
外形寸法 MOTOR DIMENSION		Fig.1	Fig.1	Fig.2	Fig.2	Fig.3	Fig.3	Fig.4	Fig.4	Fig.5	Fig.5
ストレート軸(ギヤヘッドなし) STRAIGHT SHAFT		◆	◆	◆	◆	◆	◆	◆	◆	◆	◆
組み合わせが可能なギヤヘッドの種類 MATCHING GEARBOX	37G type (1BG) Fig.13			◇	◇	◇	◇	◇	◇	◇	◇
	50G type (1BG) Fig.14			◇	◇	◇	◇	◇	◇	◇	◇
	5C type (1BC) Fig.15			◇	◇	◇	◇	◇	◇	◇	◇
	L type (1BH) Fig.16	◇	◇	◇	◇	◇	◇	◇	◇	◇	◇
	J type Fig.17			◇	◇	◇	◇	◇	◇	◇	◇
	R type (1BE) Fig.18			◆	◆			◆	◆		
	6H type (1BD) Fig.19	◆	◆	◆	◆	◆	◆	◆	◆	◆	◆
	6HF type (1BD) Fig.20										◆
8H type (1BD) Fig.21										◇	
8HF type Fig.22										◇	

注1) ギヤヘッド付きモータ、またはピニオン軸モータの機種名のご指定は54頁をご覧ください。

2) モータの寿命は、安定化電源にて定格状態で一方方向に連続運転した場合の値です。

3) 標準在庫品はストレート軸、またはピニオン軸仕様となります。

DC SMALL MOTORS "DME SERIES"

●DC小形モータ "DMEシリーズ"

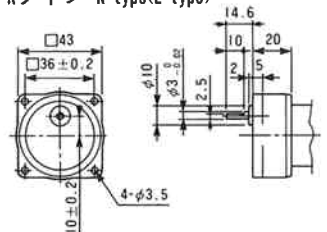
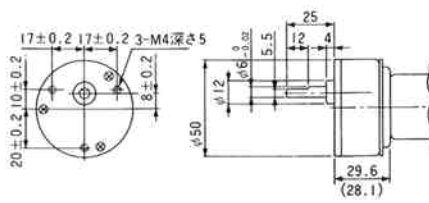
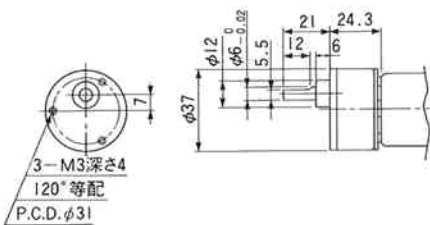


●ギヤヘッドの外形寸法 DIMENSIONS of GEARBOX(mm)(旧機種名)

Fig.13 37Gタイプ 37G type(G type 37G)

Fig.14 50Gタイプ 50G type(G type 50G)

Fig.18 Rタイプ R type(E type)



注) () 内寸法は DME44,45 を示します。

注) モータと別々にご発注ください。Rタイプギヤヘッドのご注文は (SRI用ギヤヘッド I/□) と記してください。

Fig.15 5Cタイプ 5C type(C type)

Fig.16 Lタイプ L type(H type)

Fig.17 Jタイプ J type

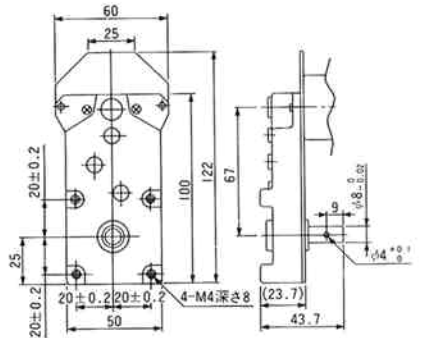
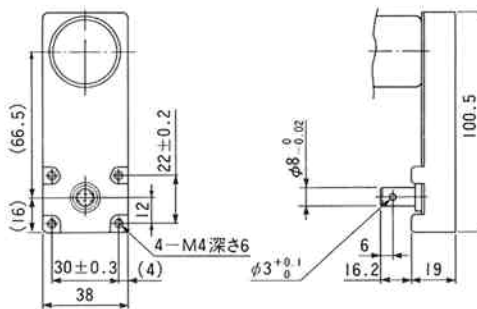
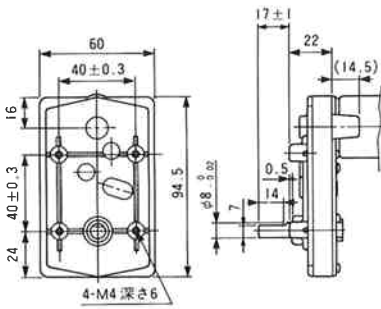
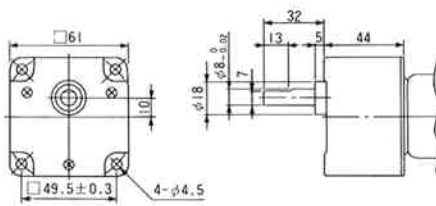
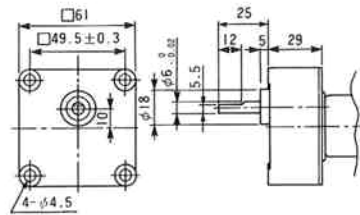


Fig.19 6Hタイプ 6H type(D type 6H)

* 取付方法 M4×6mmタップ式もあります。

Fig.20 6HFタイプ 6HF type(D type 6HF)

* 取付方法 M4×6mmタップ式もあります。

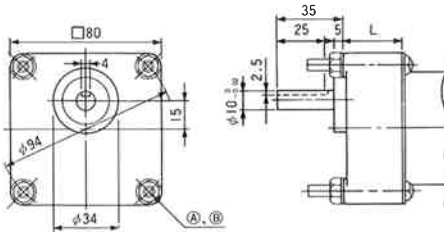
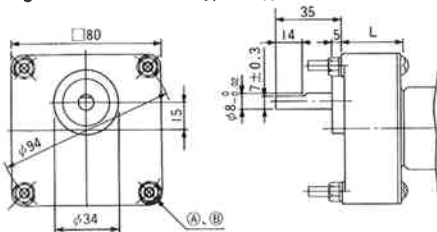


●ボルト M4×45

●ボルト M4×60

Fig.21 8Hタイプ 8H type(D type 8H)

Fig.22 8HFタイプ 8HF type



●8HギヤのL寸法・重量・ボルト

記号	減速比	L寸法 mm	重量 kg	ボルト
(A)	1/3~1/180	32	0.5	M5×50
(B)	1/187.5~1/1800	42	0.6	M5×60

●8HFギヤのL寸法・重量・ボルト

記号	減速比	L寸法 mm	重量 kg	ボルト
(A)	1/3~1/18	32	0.5	M5×50
(B)	1/25~1/180	42	0.6	M5×60

●6H,6HFギヤヘッドの取り付け穴

6H,6HFの取り付け穴はφ4.5貫通穴とM4×6mmタップの2種類があります。

●φ4.5穴タイプは標準在庫品ですのでモータとギヤヘッドを別々に下記の要領でお求めください。

ピニオン軸モータ ギヤヘッド

DME44B6HFPP + 6H□F

(モータ標準在庫品)+(別売標準在庫品)

* M4タップ穴(深さ6mm)は受注生産品で、工場でモータとギヤヘッドを組み立てた一体品で納入されます。

下記要領でご注文ください。

DME44B6HF□B

(モータ・ギヤヘッド組付品—受注生産品)

注) 8H,8HFタイプギヤヘッドは

下記要領でお求めください。

[例]モータ ギヤヘッド

DME60B8HFPP + 8H□F

DC SMALL MOTORS "DME SERIES"

●DC小形モータ "DMEシリーズ"

●標準仕様 STANDARD SPECIFICATIONS (MOTORS WITH GEARBOX)

回転速度rpm/定格トルクkgf・cm RATED SPEED rpm/RATED TORQUE kgf・cm

●Jタイプ J type 外形寸法 Fig.17

機種名 MOTOR MODEL	DME33BJ□☆		DME34BJ□☆	
	回転速度 SPEED rpm	トルク TORQUE kgf・cm	回転速度 SPEED rpm	トルク TORQUE kgf・cm
減速比分母 GEAR RATIO DENOMINATOR				
* 150	* 25	7.8	* 24	12
* 200	* 19	10	* 18	15
* 250	* 15	13	* 16	15
* 300	* 12	15	* 14	15
* 400	* 10	15	* 11	15
* 500	* 8.5	15	* 9	15

●Rタイプ R type (旧機種名 E type) 外形寸法 Fig.18

モータ機種名 MOTOR MODEL	DME33SRP☆		DME34SRP☆	
	回転速度 SPEED rpm	トルク TORQUE kgf・cm	回転速度 SPEED rpm	トルク TORQUE kgf・cm
ギヤヘッド機種名 GEARBOX MODEL	※SR1用ギヤヘッド 1/□		※SR1用ギヤヘッド 1/□	
減速比分母 GEAR RATIO DENOMINATOR				
* 10	* 450	0.1	* 330	0.3
20	225	0.2	165	0.5
25	180	0.2	132	0.7
30	150	0.3	110	0.8
50	90	0.5	70	1.0
60	75	0.6	61	1.0
* 75	* 60	0.6	* 50	1.0
* 100	* 45	0.9	* 39	1.0
* 150	* 31	1.0	* 27	1.0
200	24	1.0	20	1.0
300	16	1.0	14	1.0
500	10	1.0	8.4	1.0
600	8.8	1.0	7.0	1.0

※注) Rタイプギヤヘッドをご注文の際は「SR1用ギヤヘッド 1/□」になります。
(GEARBOX FOR (SR1 1/□))

●6Hタイプ 6H type (旧機種名 D type 6H) 外形寸法 Fig.19

モータ機種名 MOTOR MODEL	DME25B6HP☆		DME33S6HP☆		DME33B6HP☆		DME34S6HP☆		DME34B6HP☆	
	回転速度 SPEED rpm	トルク TORQUE kgf・cm	回転速度 SPEED rpm	トルク TORQUE kgf・cm	回転速度 SPEED rpm	トルク TORQUE kgf・cm	回転速度 SPEED rpm	トルク TORQUE kgf・cm	回転速度 SPEED rpm	トルク TORQUE kgf・cm
ギヤヘッド機種名 GEARBOX MODEL	6H□		6H□		6H□		6H□		6H□	
減速比分母 GEAR RATIO DENOMINATOR										
3	1930	0.12	1500	0.03	1230	0.19	1100	0.09	1230	0.29
3.6	1610	0.14	1250	0.04	1020	0.23	916	0.11	1020	0.34
5	1160	0.20	900	0.06	740	0.32	660	0.16	740	0.48
6	966	0.24	750	0.07	616	0.38	550	0.19	616	0.58
7.5	773	0.30	600	0.09	493	0.48	440	0.24	493	0.7
9	644	0.36	500	0.10	411	0.58	366	0.3	411	0.8
12.5	464	0.50	360	0.15	296	0.8	264	0.4	296	1.2
15	386	0.60	300	0.18	246	0.9	220	0.5	246	1.4
18	322	0.72	250	0.2	205	1.1	183	0.6	205	1.7
* 25	* 232	1.0	* 180	0.3	* 148	1.4	* 130	0.7	* 148	2.1
* 30	* 193	1.1	* 150	0.3	* 123	1.7	* 110	0.9	* 123	2.6
* 36	* 161	1.3	* 125	0.4	* 102	2.1	* 92	1.0	* 102	3.1
* 50	* 116	1.8	* 90	0.5	* 74	2.9	* 66	1.4	* 74	4.3
* 60	* 96	2.1	* 75	0.6	* 61	3.5	* 55	1.7	* 62	5.2
* 75	* 77	2.7	* 60	0.8	* 49	4.3	* 44	2.1	* 49	6.5
* 90	* 64	3.2	* 50	1.0	* 41	5.2	* 36	2.6	* 41	7.8
* 100	* 58	3.6	* 45	1.1	* 37	5.8	* 33	2.9	* 37	8.7
* 120	* 48	4.3	* 37	1.3	* 30	7.0	* 27	3.4	* 31	10
150	38	4.9	30	1.4	24	7.8	22	3.9	26	10
180	32	5.9	25	1.7	20	9.4	18	4.7	22	10
225	25	7.3	20	2.2	18	10	14	5.9	19	10
250	23	8.2	18	2.4	17	10	13	6.5	17	10
300	19	9.8	15	2.9	15	10	11	7.8	14	10
360	17	10	12	3.5	13	10	9.3	9.4	12	10
450	14	10	10	4.4	8.8	10	7.7	10	10	10
* 500	* 13	10	* 9	4.4	* 8.8	10	* 6.9	10	* 9.3	10
* 600	* 11	10	* 7	5.3	* 7.3	10	* 6.0	10	* 7.8	10
* 750	* 9.3	10	* 6	6.6	* 6.1	10	* 5.0	10	* 6.3	10
* 900	* 7.9	10	* 5	7.9	* 5.2	10	* 4.3	10	* 5.3	10
* 1800	* 4.2	10	* 2.7	10	* 2.6	10	* 2.2	10	* 2.7	10

注1) *印はギヤヘッド軸の回転方向がモータ軸の回転方向と逆になります。注2) 機種名の□内に減速比分母、☆に電圧記号(A: 12V, B: 24V)を入れてください。
NOTE: *IN THE MOTORS WHOSE SPEED AND TORQUE ARE SHOWN IN THE SHADED COLUMNS, THE GEARED OUTPUT SHAFT ROTATE IN OPPOSITE DIRECTIONS.