

速度制御・瞬時停止・正逆回転制御用
レバーシブルモータ

RHT



モータ

モータ機種名	
ストレート軸	ピニオン軸
—	RHT8PF25N
—	RHT9PF40N
—	RHT9PF40N-23

ギヤヘッド

ギヤヘッド機種名			
8H□FN	8H□FBN	9H□FN	9H□FBN
8H3FN	8H3FBN	9H3FN	9H3FBN
8H3.6FN	8H3.6FBN	—	9H3.6FBN
8H5FN	8H5FBN	9H5FN	9H5FBN
8H6FN	8H6FBN	9H6FN	9H6FBN
8H7.5FN	8H7.5FBN	9H7.5FN	9H7.5FBN
8H9FN	8H9FBN	9H9FN	9H9FBN
8H12.5FN	8H12.5FBN	9H12.5FN	9H12.5FBN
8H15FN	8H15FBN	9H15FN	9H15FBN
8H18FN	8H18FBN	9H18FN	9H18FBN
8H25FN	8H25FBN	9H25FN	9H25FBN
8H30FN	8H30FBN	9H30FN	9H30FBN
8H36FN	8H36FBN	9H36FN	9H36FBN
8H50FN	8H50FBN	9H50FN	9H50FBN
8H60FN	8H60FBN	9H60FN	9H60FBN
8H75FN	8H75FBN	9H75FN	—
8H90FN	8H90FBN	9H90FN	9H90FBN
8H100FN	8H100FBN	9H100FN	9H100FBN
8H120FN	8H120FBN	9H120FN	9H120FBN
8H150FN	8H150FBN	9H150FN	9H150FBN
8H180FN	8H180FBN	9H180FN	9H180FBN

仕様

出力 W	電圧 V	速度制御機能付		最大電流 mA	瞬時停止機能付 制動電流 A	コンデンサ μF	モータ機種名	
		許容負荷トルク mN・m (gf・cm) 高速1400r/min時	低速70r/min時				ストレート軸	ピニオン軸
25	単相100	254.8(2600)	58.8(600)	800	3.5	10.0	—	RHT8PF25N
40	単相100	294(3000)	63.7(650)	1300	5.1	16.0	—	RHT9PF40N
40	単相200	294(3000)	63.7(650)	920	5.1	4.0	—	RHT9PF40N-23

ギヤヘッド直結時の許容トルク

(注) ギヤヘッドの減速比分母は□部分も選ぶことができます。

減速比分母	3.6		6		9		18		36		60		90		120		180	
	3	5	7.5	12.5	15	25	30	50	75	100	150	100	150	100	150	100	150	
速度範囲	高速 1400r/min 低速 70 r/min		467 23	280 15	187 9	110 6	90 5	56 3	45 2.5	28 1.5	18 1	14 0.75	9 0.5	9 0.5	9 0.5	9 0.5	9 0.5	9 0.5
モータ機種名	ギヤヘッド機種名	速度	許容トルク 上段 N・m/下段 kgf・cm															
RHT8PF25N	8H□FN 8H□FBN	高速	0.61 6.3	1.08 11	1.57 16	2.55 26	3.13 32	4.6 47	5.59 57	8.33 85	9.8 100	9.8 100	9.8 100	9.8 100	9.8 100	9.8 100	9.8 100	9.8 100
		低速	0.14 1.5	0.23 2.4	0.35 3.6	0.59 6	0.68 7	1.08 11	1.27 13	1.96 20	2.94 30	3.82 39	5.78 59	5.78 59	5.78 59	5.78 59	5.78 59	5.78 59
RHT9PF40N RHT9PF40N-23	9H□FN 9H□FBN	高速	0.71 7.3	1.18 12	1.76 18	2.94 30	3.53 36	5.39 55	6.47 66	9.65 98	9.8 100	9.8 100	9.8 100	9.8 100	9.8 100	9.8 100	9.8 100	9.8 100
		低速	0.15 1.6	0.25 2.6	0.38 3.9	0.68 7	0.78 8	1.18 12	1.37 14	2.09 21	3.13 32	4.22 43	6.27 64	6.27 64	6.27 64	6.27 64	6.27 64	6.27 64

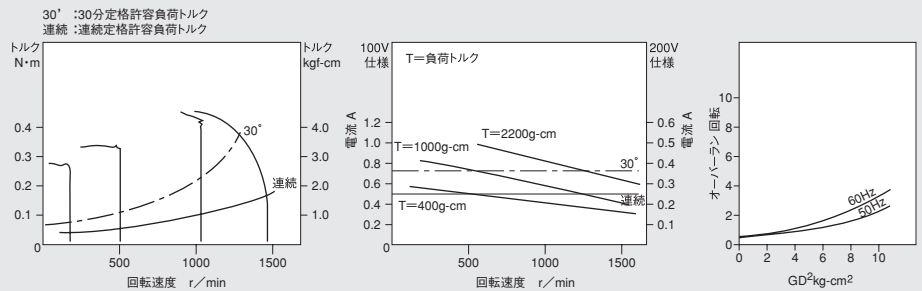
- □色部分のギヤヘッド使用時は出力軸回転方向がモータ軸の回転方向と逆になります。
- 8H□FBN・9H□FBN タイプの軸受は全段ボールベアリングです。
- □部には減速比をご指定ください。ギヤヘッドは別売です。

トルクスピード特性曲線 (速度制御機能時)

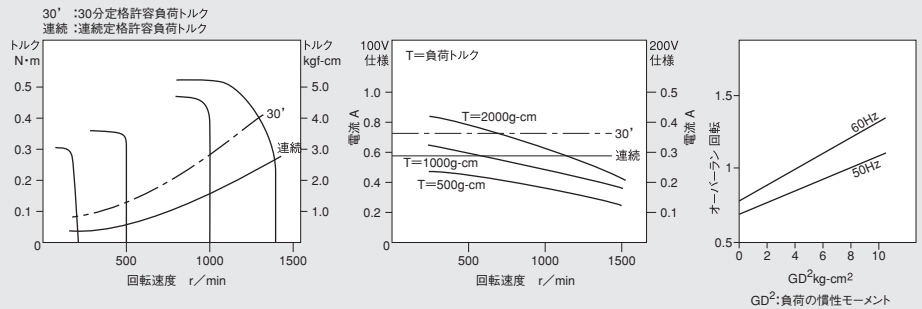
回転速度-電流特性 (速度制御機能時)

慣性負荷-オーバーラン特性 (瞬時停止機能時)

RHT8P25N



RHT9PF40N RHT9PF40N-23



□80
□90
一体型

□80
□90
分類型

速度制御

速度・停止

□61
□70
IH

□80
□90
IH

□61
□70
RH

□80
□90
RH

外形図

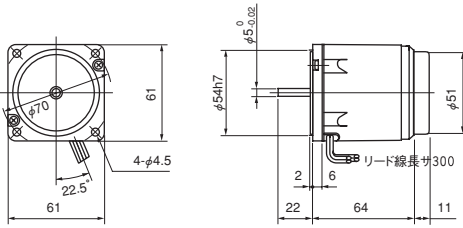
コンデンサ

□61mm

●3Wインダクションモータ・4Wレバーシブルモータ

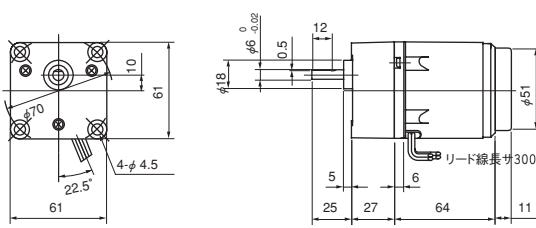
ストレート軸
IHT6S3N

質量 0.9Kg



ギヤヘッド使用時

IHT6P3N+6H□N
RHT6P4N(-23)+6H□N 質量 0.3Kg ボルトM4×60

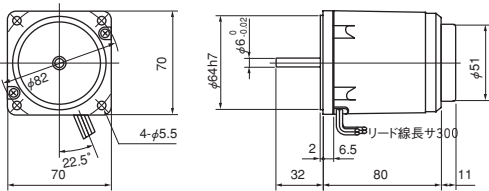


□70mm

●15Wインダクションモータ・レバーシブルモータ

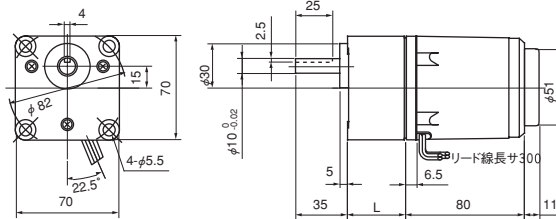
ストレート軸
IHT7S15N

質量 1.3Kg



ギヤヘッド使用時

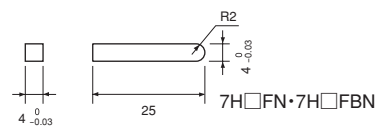
IHT7PF15N(-23)+7H□FN (7H□FBN)
RHT7PF15N+7H□FN (7H□FBN)



L・質量・ボルト

機種名	減速比	L mm	質量 kg	ボルト
7H□FN	1/3~1/18	30	0.5	M5×50
7H□FBN	1/25~1/180	40	0.6	M5×60

キーの寸法 (単位 mm)

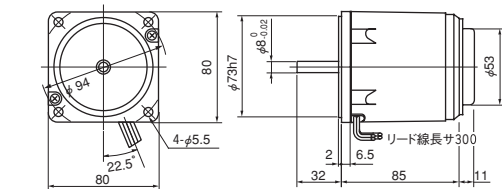


□80mm

●25Wインダクションモータ・レバーシブルモータ

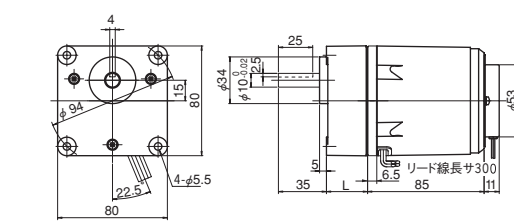
ストレート軸
IHT8S25N

質量 1.7Kg



ギヤヘッド使用時

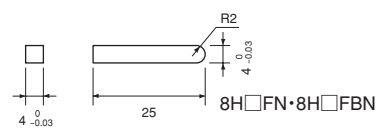
IHT8PF25N(-23)+8H□FN (8H□FBN)
RHT8PF25N+8H□FN (8H□FBN)



L・質量・ボルト

機種名	減速比	L mm	質量 kg	ボルト
8H□FN	1/3~1/18	30	0.5	M5×50
8H□FBN	1/25~1/180	40	0.6	M5×60

キーの寸法 (単位 mm)



□80
□90
一体型

□80
□90
分類型

速度制御

速度・停止

□61
□70
IH

□80
□90
IH

□61
□70
RH

□80
□90
RH

外形図

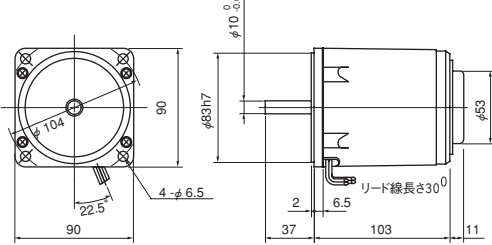
コンデンサ

□90mm

●40Wインダクションモータ・レバースプルモータ

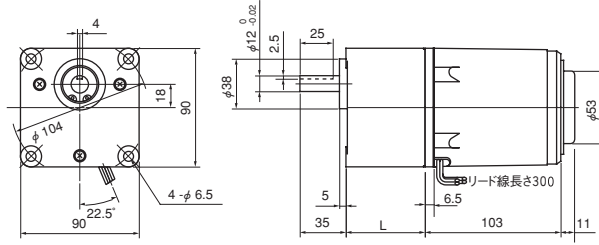
ストレート軸
IHT9S40N(-23)

質量 2.6Kg



ギヤヘッド使用時

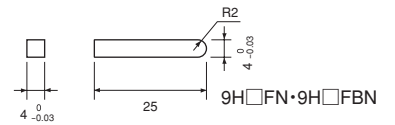
IHT9PF40N(-23) + 9H□FN (9H□FBN)
RHT9PF40N(-23) + 9H□FN (9H□FBN)



L・質量・ボルト

機種名	減速比	L mm	質量 kg	ボルト
9H□FN	1/3~1/18	42	0.8	M6×60
9H□FBN	1/25~1/180	60	0.9	M6×80

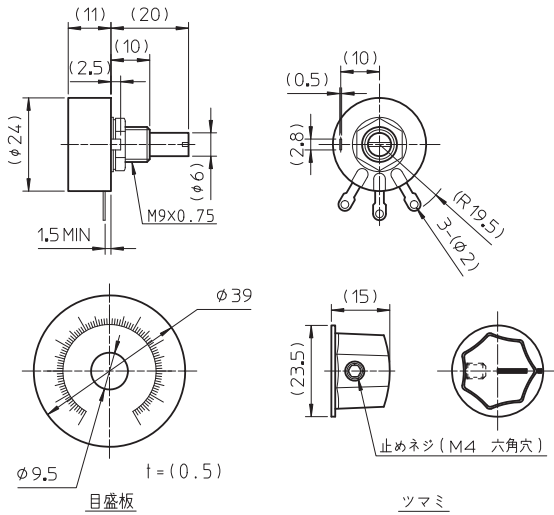
キーの寸法 (単位 mm)



□80
□90
一体型

□80
□90
分類型

可変抵抗器 Q-R10KB (ツマミ、目盛板付)



速度制御

速度・停止

□61
□70
IH

□80
□90
IH

□61
□70
RH

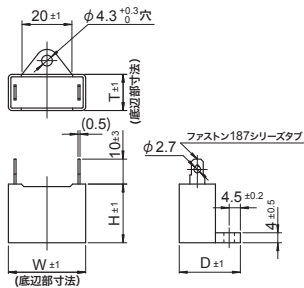
□80
□90
RH

外形図

コンデンサ

外形図

Fig.1



□61mm

●3W インダクションモータ

外形図	容量 μF	電圧 V	外形寸法					質量 g
			W	H	T	D	E	
Fig.1	1.0	300	31	23.5	14.5	24.5	-	16
Fig.1	0.5	400	31	23.5	14.5	24.5	-	16

●4W レバーシブルモータ

外形図	容量 μF	電圧 V	外形寸法					質量 g
			W	H	T	D	E	
Fig.1	3.0	220	31	23.5	14.5	24.5	-	16
Fig.1	0.8	400	31	23.5	14.5	24.5	-	16

□70mm

●15W インダクションモータ

外形図	容量 μF	電圧 V	外形寸法					質量 g
			W	H	T	D	E	
Fig.1	3.0	250	31	27	17	27	-	21
Fig.1	1.2	400	31	23.5	14.5	24.5	-	16

●15W レバーシブルモータ

外形図	容量 μF	電圧 V	外形寸法					質量 g
			W	H	T	D	E	
Fig.1	6.0	220	38	29	19	29	-	28
Fig.1	1.5	400	31	27	17	27	-	21

□80mm

●25W インダクションモータ

外形図	容量 μF	電圧 V	外形寸法					質量 g
			W	H	T	D	E	
Fig.1	6.0	220	38	29	19	29	-	28
Fig.1	1.5	400	31	27	17	27	-	21

●25W レバーシブルモータ

外形図	容量 μF	電圧 V	外形寸法					質量 g
			W	H	T	D	E	
Fig.1	10.0	220	38	31	21	31	-	34
Fig.1	2.5	400	38	29	19	29	-	28

□90mm

●40W インダクションモータ

外形図	容量 μF	電圧 V	外形寸法					質量 g
			W	H	T	D	E	
Fig.1	10.0	220	38	31	21	31	-	34
Fig.1	2.5	400	38	29	19	29	-	28

●40W レバーシブルモータ

外形図	容量 μF	電圧 V	外形寸法					質量 g
			W	H	T	D	E	
Fig.1	16.0	220	58	31	21	31	-	50
Fig.1	4.0	400	48	31	21	31	-	42

□80
□90
一体型

□80
□90
分類型

速度制御

速度・停止

□61
□70
IH

□80
□90
IH

□61
□70
RH

□80
□90
RH

外形図