

レバーシブルモータ

RH



正逆回転

モータ価格

モータ機種名		価格(円)
ストレート軸	ピニオン軸	5%消費税込み
RH8S20N	RH8P20N	5,828
	RH8PF20N	5,828
RH8S20N-20	RH8P20N-20	6,143
RH8S20N-23	RH8P20N-23	6,143
RH8S20N-24	RH8P20N-24	6,458
RH8S20N-19	RH8P20N-19	6,143
URH8S20N(-29)	URH8P20N(-29)	6,248
	URH8PF20N(-29)	6,248
URH8S20N(-25)	URH8P25N(-25)	6,248
	URH8PF25N(-25)	6,248
-	ERH8P20N(-22)	6,983

中間ギヤヘッド価格

中間ギヤヘッド機種名	価格(円)
5%消費税込み	
8H10XN	2,573
8H10XFN	3,833

ギヤヘッド価格

ギヤヘッド機種名	価格(円)
5%消費税込み	
8H□N	
8H3N~8H18N	2,573
8H25N~8H120N	2,940
8H150N~8H450N	3,308
8H500N~8H1800N	3,518
8H□FN	
8H3FN~8H18FN	3,675
8H25FN~8H36FN	4,043
8H50FN~8H180FN	4,253
8H□FBN	
8H3FBN~8H18FBN	5,565
8H25FBN~8H36FBN	6,090
8H50FBN~8H180FBN	6,720

マークの説明



仕様 30分定格

モータタイプ	出力 W	電圧 V	周波数 Hz	電流 mA	起動トルク mN・m(gf・cm)	定格トルク mN・m(gf・cm)	定格回転速度 r/min	コンデンサ μF	モータ機種名	
									ストレート軸	ピニオン軸
リード線	20	単相 100	50	500	102(1040)	147(1500)	1250	8	RH8S20N	RH8P20N
			60	500	102(1040)	115(1170)	1550		標準品	RH8P20N-20
	20	単相 100	50	500	102(1040)	147(1500)	1250	8	RH8S20N-20	RH8P20N-20
			60	500	102(1040)	115(1170)	1550		RH8S20N-23	RH8P20N-23
	20	単相 200	50	250	102(1040)	147(1500)	1250	2	RH8S20N-23	RH8P20N-23
			60	250	102(1040)	115(1170)	1550		-	-

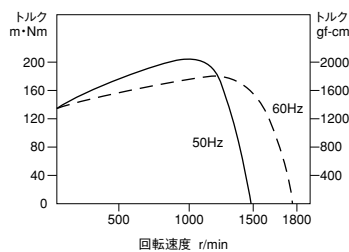
ギヤヘッド直結時の許容トルク

回転速度 r/min	500	300	200	120	100	60	50	30	20	15	10	8	6	5	4	3	2	1		
減速比 1:□	50Hz	3	5	7.5	12.5	15	25	30	50	75	100	150	187.5	250	300	375	500	750	1500	
	60Hz	3.6	6	9	15	18	30	36	60	90	120	180	225	300	360	450	600	900	1800	
モータ機種名	ギヤヘッド機種名	出力軸強度	許容トルク 上段 N・m/下段 kgf・cm																	
RH8P20N RH8P20N-20 RH8P20N-23	8H□N	標準	0.35	0.59	0.89	1.5	1.8	2.6	3.1	3.9	3.9	3.9	3.9	3.9	3.9	3.9	3.9	3.9	3.9	3.9
			3.6	6	9.1	15	18	27	32	40	40	40	40	40	40	40	40	40	40	40

- 色部分のギヤヘッド使用時は出力軸回転方向がモータ軸の回転方向と逆になります。
- 回転速度はモータ回転速度50Hz時1500 r/min、60Hz時1800 r/minを基準に算出しています。実使用の回転速度は負荷の大きさに応じて上表の2~15%少なくなります。
- 部には減速比をご指定ください。ギヤヘッドは別売です。

トルクスピード特性曲線

RH8S20N・RH8P20N RH8P20N-20
RH8S20N-23・RH8P20N-23



特性曲線A

準標準品

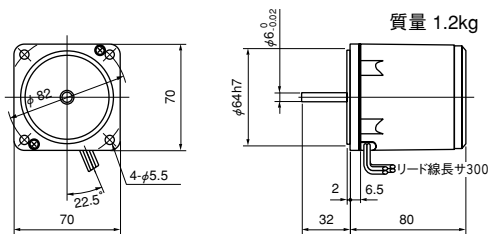
モータタイプ	出力 W	単相					三相 200V	周波数		特性曲線	UL規格認定品	VDE規格認定品	モータ機種名	
		100V	115V	200V	220V	230V		50Hz	60Hz				ストレート軸	ピニオン軸
リード線	20	●						●	●	A			RH8S20N	RH8PF20N
	20	●						●	●	A			RH8S20N-20	標準品
	20			●				●	●	A			RH8S20N-24	RH8P20N-24
	20	●						●	●	A	●		URH8S20N(-29)	URH8P20N(-29)
	20		●						●	A 60Hz	●		URH8S20N(-25)	URH8P20N(-25)
	20	●							●	A	●		URH8S20N(-29)	URH8PF20N(-29)
	20		●						●	A 60Hz	●		URH8S20N(-25)	URH8PF20N(-25)
	20				●				●	A 50Hz			RH8S20N-19	RH8P20N-19
	20					●			●			●	-	ERH8P20N(-22)

※UL規格認定品・VDE規格認定品:サーマルプロテクト
※()内の内容は銘板には記載されておりません。

□70mm

●10Wシンクロナスモータ

SH7S10N, USH7S10N (-25)

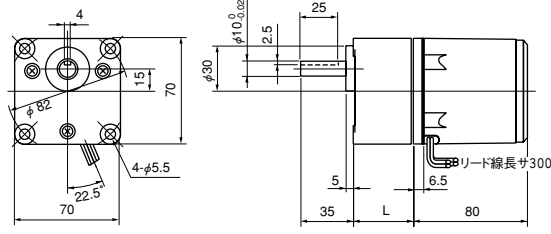


ギヤヘッド

7H□FN (7H□FBN)

＋モータ

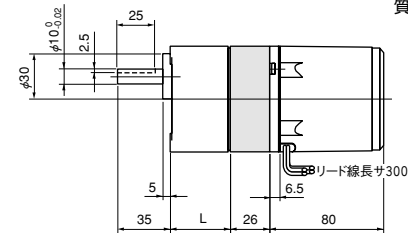
SH7PF10N, USH7PF10N (-25)



ギヤヘッド及び中間ギヤヘッド使用時

7H10XFN

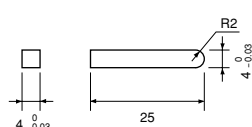
質量 0.25kg



L・質量・ボルト

機種名	減速比	L mm	質量 kg	ボルト
7H□FN	1/3~1/18	30	0.5	M5×50
7H□FBN	1/25~1/180	40	0.6	M5×60

キーの寸法 (単位 mm)



7H□FN・7H□FBN

□80mm

●15Wインダクションモータ 20Wレバーシブルモータ

IH8S15N (-23, -19)

UIH8S15N (-29, -25)

RH8S20N (-20, -23, -24, -19)

URH8S20N (-29, -25)

ギヤヘッド

8H□N

＋モータ

IH8P15N (-23, -19), UIH8P15N (-29, -25)

RH8P20N (-20, -23, -24, -19)

URH8P20N (-29, -25)

ギヤヘッド

8H□FN (8H□FBN)

＋モータ

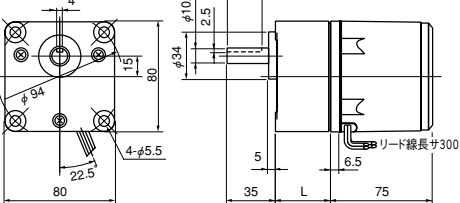
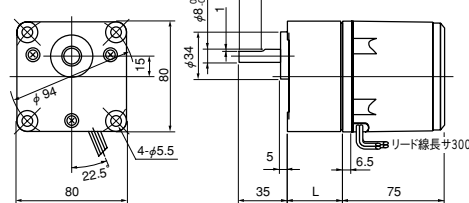
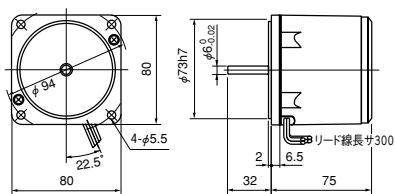
IH8PF15N (-23)

UIH8PF15N (-25)

RH8PF20N

URH8PF20N (-29, -25)

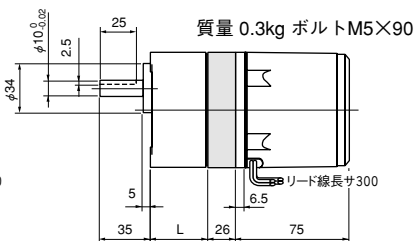
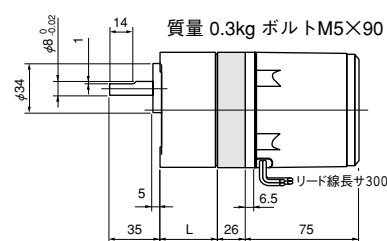
質量 1.5kg



ギヤヘッド及び中間ギヤヘッド使用時

8H□N+8H10XN

8H□FN・8H□FBN+8H10XFN



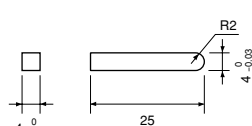
L・質量・ボルト

機種名	減速比	L mm	質量 kg	ボルト
8H□N	1/3~1/180	30	0.5	M5×50
	1/187.5~1/1800	40	0.6	M5×60

L・質量・ボルト

機種名	減速比	L mm	質量 kg	ボルト
8H□FN	1/3~1/18	30	0.5	M5×50
8H□FBN	1/25~1/180	40	0.6	M5×60

キーの寸法 (単位 mm)

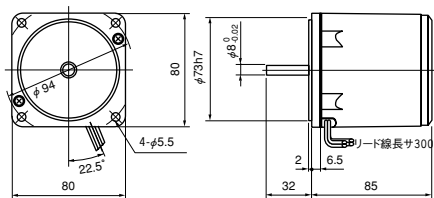


8H□FN・8H□FBN

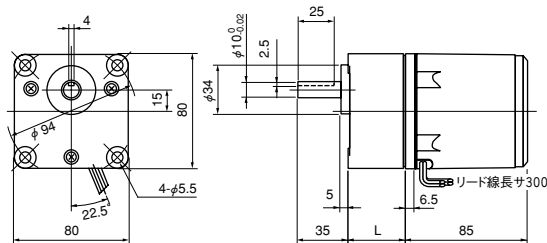
□80mm

●10Wトルクモータ

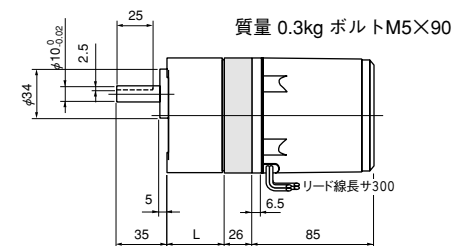
TH8S10N、UTH8S10N(-25) 質量 1.6kg



ギヤヘッド +モータ
8H□FN (8H□FBN) TH8PF10N、UTH8PF10N(-25)



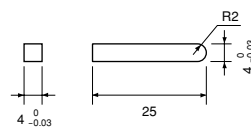
ギヤヘッド及び中間ギヤヘッド使用時
8H10XFN



L・質量・ボルト

機種名	減速比	L mm	質量 kg	ボルト
8H□FN	1/3~1/18	30	0.5	M5×50
8H□FBN	1/25~1/180	40	0.6	M5×60

キーの寸法 (単位 mm)

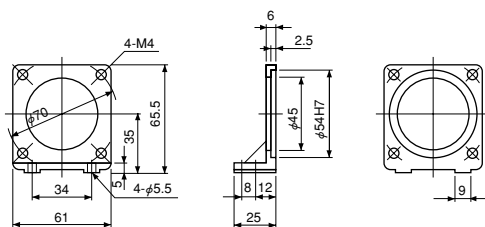


8H□FN・8H□FBN

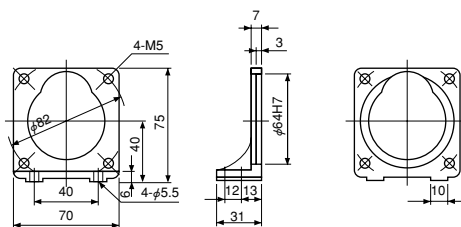
AC小形標準モータ HMKIIシリーズ

取付金具(オプション)

L6 (6型用)

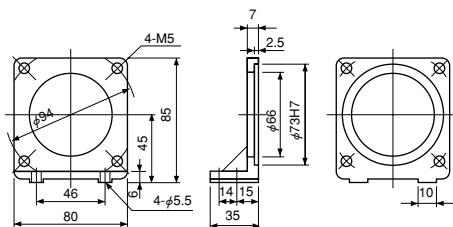


L7 (7型用)

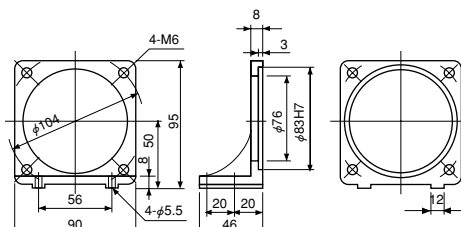


機種名	価格(円) 5%消費税込み
L6	893
L7	945
L8	998
L9	1050

L8 (8型用)



L9 (9型用)

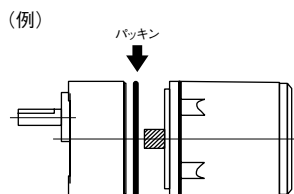


注意

油のしみ出し等の防止には別売のパッキン(ゴム)をギヤヘッドとモータの間に入れて組み合わせて下さい。

パッキン(ゴム)機種

ギヤヘッド機種名	適用パッキン	価格(円)5%消費税込み
6H□N・FN・FBN用	H6	74
7H□FN・FBN用	H7	89
8H□N・FN・FBN用	H8	89
9H□FN・FBN用	H9	105
12H□FBN用	H12	179



<p>IH <input type="text"/></p> <p>SH <input type="text"/></p>	<p>時計方向回転</p> <p>反時計方向回転</p>	<p>三相</p> <p>IH <input type="text"/>-27</p>	<p>時計方向回転／反時計方向回転</p> <p>U,V,Wのうちどれか2線を入れかえると反時計方向に回転します。</p> <p>赤 ○ U 白 ○ V 黒 ○ W</p>
<p>IH4S05N IH4PF05N</p>	<p>時計方向回転</p> <p>反時計方向回転</p>	<p>端子ボックス付</p> <p>IHZ <input type="text"/></p> <p>IHSZ <input type="text"/></p>	<p>時計方向回転</p> <p>反時計方向回転</p>
<p>IH4S1N IH4PF1N UIHF9PK90N(-29) UIHF9PK90N(-25)</p> <p>RH <input type="text"/></p> <p>URH <input type="text"/></p> <p>TH <input type="text"/></p> <p>UTH <input type="text"/></p>	<p>時計方向回転</p> <p>反時計方向回転</p>	<p>三相</p> <p>端子ボックス付</p> <p>IHZ <input type="text"/>-27</p> <p>IHSZ <input type="text"/>-27</p>	<p>時計方向回転／反時計方向回転</p> <p>赤 ○ U 白 ○ V 黒 ○ W</p> <p>アース</p> <p>U,V,Wのうちどれか2線を入れかえると反時計方向に回転します。</p>
<p>UIH <input type="text"/></p> <p>USH <input type="text"/></p>	<p>時計方向回転</p> <p>反時計方向回転</p>	<p>端子ボックス付</p> <p>RHZ <input type="text"/></p> <p>RHSZ <input type="text"/></p>	<p>時計方向回転</p> <p>反時計方向回転</p>

外形図

Fig. 1

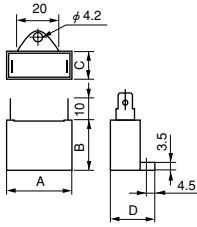


Fig. 2

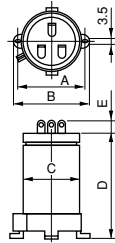


Fig. 3

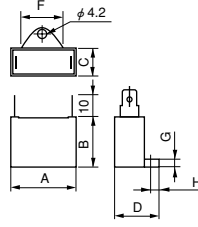
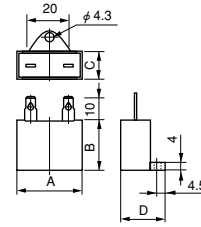


Fig. 4



□70mm

●15Wレバーシブルモータ

外形図	容量 μF	電圧 V	外形寸法					質量 g
			A	B	C	D	E	
Fig.1	6.0	220	37	31	17.5	27.5	-	35
Fig.1	1.5	400	37	31	17.5	27.5	-	35
Fig.1	4.0	220	37	28	13.5	23.5	-	25
Fig.1	1.2	400	37	28	13.5	23.5	-	25
Fig.4	1.0	450	37	27	18	28	-	35

●10Wシンクロナスモータ

外形図	容量 μF	電圧 V	外形寸法					質量 g
			A	B	C	D	E	
Fig.1	3.0	250	37	28	13.5	23.5	-	25
Fig.1	2.5	300	37	28	13.5	23.5	-	25

□80mm

●15Wインダクションモータ

外形図	容量 μF	電圧 V	外形寸法					質量 g
			A	B	C	D	E	
Fig.1	4.0	220	37	28	13.5	23.5	-	25
Fig.1	3.0	250	37	28	13.5	23.5	-	25
Fig.1	2.5	300	37	28	13.5	23.5	-	25
Fig.1	1.5	400	37	31	17.5	27.5	-	35
Fig.1	1.2	400	37	28	13.5	23.5	-	25
Fig.4	1.0	450	37	27	18	28	-	35

●25Wインダクションモータ

外形図	容量 μF	電圧 V	外形寸法					質量 g	適用 製品
			A	B	C	D	E		
Fig.1	6.0	220	37	31	17.5	27.5	-	35	-23
Fig.1	1.5	400	37	31	17.5	27.5	-	35	
Fig.1	4.0	220	37	28	13.5	23.5	-	25	
Fig.1	1.2	400	37	28	13.5	23.5	-	25	
Fig.4	1.5	450	38	31	21	31	-	35	-22

●40Wインダクションモータ

外形図	容量 μF	電圧 V	外形寸法					質量 g
			A	B	C	D	E	
Fig.1	10.0	220	48	30	18.5	28.5	-	45
Fig.1	6.0	300	48	35	21.5	31.5	-	60

●20Wレバーシブルモータ

外形図	容量 μF	電圧 V	外形寸法					質量 g	適用 製品
			A	B	C	D	E		
Fig.1	8.0	220	37	31	17.5	27.5	-	35	
Fig.1	2.0	400	37	31	17.5	27.5	-	35	
Fig.1	6.0	220	37	31	17.5	27.5	-	40	
Fig.1	1.5	400	37	31	17.5	27.5	-	35	-19
Fig.4	1.5	450	38	31	21	31	-	35	-22

●25Wレバーシブルモータ

外形図	容量 μF	電圧 V	外形寸法					質量 g	適用 製品
			A	B	C	D	E		
Fig.1	10.0	220	48	30	18.5	28.5	-	45	
Fig.1	2.5	400	48	30	18.5	28.5	-	45	
Fig.1	7.0	220	37	31	17.5	27.5	-	35	
Fig.1	2.0	400	37	31	17.5	27.5	-	35	-19
Fig.4	2.0	450	48	29	19	29	-	35	-22

●10Wシンクロナスモータ

外形図	容量 μF	電圧 V	外形寸法					質量 g
			A	B	C	D	E	
Fig.1	3.0	250	37	28	13.5	23.5	-	25
Fig.1	2.5	300	37	28	13.5	23.5	-	25

●15Wシンクロナスモータ

外形図	容量 μF	電圧 V	外形寸法					質量 g
			A	B	C	D	E	
Fig.1	7.0	220	37	31	17.5	27.5	-	35
Fig.1	5.0	250	37	31	17.5	27.5	-	25

□90mm

●40Wインダクションモータ

外形図	容量 μF	電圧 V	外形寸法					質量 g
			A	B	C	D	E	
Fig.1	10.0	220	48	30	18.5	28.5	-	45
Fig.1	2.5	400	48	30	18.5	28.5	-	45
Fig.1	8.0	220	37	31	17.5	27.5	-	35
Fig.4	3.0	450	58	31	21	31	-	45