

双方向タイプ  
ギヤヘッド別売

## SR60-8HP



モータ

モータ機種名 50Hz/60Hz
SR60-8HP(0.25~125 r/min)

ギヤヘッド

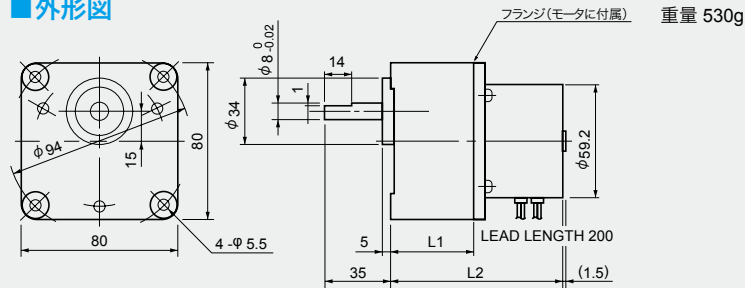
ギヤヘッド機種名
8DG12.5
8DG25~8DG120
8DG150~8DG450
8DG500~8DG1800

●ご注文の際は、モータとギヤヘッドを別々にご発注ください。

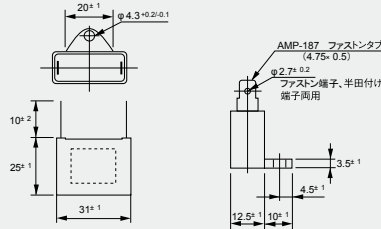
### 仕様

電圧 (V)	極数 (P)	入力 (W)	無負荷電流 (mA)	無負荷同期 引入電圧 (V)	コンデンサ ( $\mu$ F)	回転速度 (r/min)	常用トルク N·m(kg·cm)	ギヤヘッド機種名		モータ 機種名
								50Hz	60Hz	
100	16	50Hz 5.5 60Hz 7	50Hz 60以下 60Hz 80以下	80以下	0.8	30	0.392 (4.0)	8DG12.5	—	SR60- 8HP
						15	0.706 (7.2)	8DG25	8DG30	
						12.5	0.854 (8.7)	8DG30	8DG36	
						7.5	1.372 (14.0)	8DG50	8DG60	
						5	2.059 (21.0)	8DG75	8DG90	
						3.75	2.843 (29.0)	8DG100	8DG120	
						2.5	3.923 (40.0)	8DG150	8DG180	
						2	3.923 (40.0)	8DG187.5	8DG225	
						1.5	3.923 (40.0)	8DG250	8DG300	
						1.25	3.923 (40.0)	8DG300	8DG360	
						1	3.923 (40.0)	8DG375	8DG450	
						0.75	3.923 (40.0)	8DG500	8DG600	
						0.5	3.923 (40.0)	8DG750	8DG900	
						0.25	3.923 (40.0)	8DG1500	8DG1800	

### 外形図



### コンデンサ



●指定のコンデンサ容量のものをご使用ください。  
コンデンサ容量の異なるものを使用するとトルク不足、  
振動等の原因になります。

●結線方法及び回転方向はF-7をご参照ください。

D-5N  
φ43

Dシリーズ

D-12  
φ48

SR  
48G  
φ48

SR  
1G  
□44

SRシリーズ

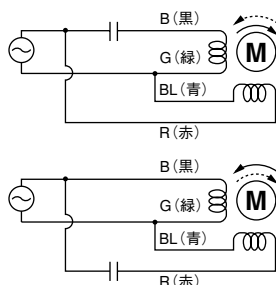
SR  
6G  
□60

SR  
60  
-6HP  
□61

SR  
60  
-8HP  
□80

### 結線方法及び回転方法

SR1G/SR48G/SR6G/SR60-6HP/SR60-8HP



●出力軸側から見て ⇨ 方向回転となります。

SR1G	<ul style="list-style-type: none"> <li>1・2・3・10・12・15・20・24・30 r/min.</li> <li>4・5・6・8・60 r/min.</li> </ul>
SR48G	<ul style="list-style-type: none"> <li>1・5・30 r/min.</li> <li>2・3・15 r/min.</li> </ul>
SR6G	<ul style="list-style-type: none"> <li>40・50・60・99 r/min.</li> <li>15・20・30 r/min.</li> </ul>
SR60-6HP SR60-8HP	<ul style="list-style-type: none"> <li>125・75・50・30・25・2.5・2・1.5・1.25・1 r/min.</li> <li>15・12.5・7.5・5・3.75・0.75・0.5・0.25 r/min.</li> </ul>