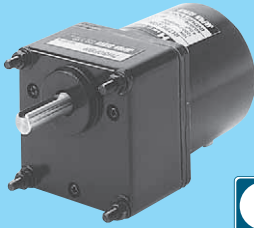


インダクションモータ

IH



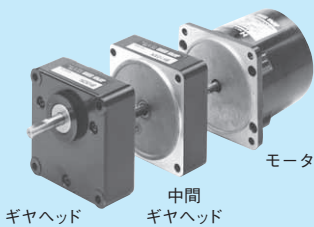
一定方向連続

モータ

モータ機種名	
ストレート軸	ピニオン軸
—	IH7PF10N
—	IH7PF10N-19
—	IH7PF15N
—	IH7PF15N-23

ギヤヘッド

ギヤヘッド機種名	
7H□FN	7H□FBN
—	—
—	—
—	—
—	—
—	—
—	—
7H7.5FN	—
—	—
—	—
—	—
—	—
—	—
—	—
—	—
—	—
7H25FN	7H25FBN
—	7H30FBN
7H36FN	7H36FBN
7H50FN	—
7H60FN	—
7H75FN	—
—	—
—	—
7H100FN	—
7H120FN	—
7H150FN	—
7H180FN	—



ギヤヘッド

中間
ギヤヘッド

モータ

マークの説明



リード線付

仕様 連続定格

モータ タイプ	出力 W	電圧 V	周波数 Hz	電流 mA	起動トルク mN·m(gf·cm)	定格トルク mN·m(gf·cm)	定格回転速度 r/min	コンデンサ μF	モータ機種名	
									ストレート軸	ピニオン軸
	10	単相 100	50	300	54(550)	78(800)	1200	4	—	IH7PF10N
			60	300	54(550)	64(650)	1500			
	15	単相 100	50	450	63(640)	118(1200)	1250	3	—	IH7PF15N
			60	450	63(640)	93(950)	1550			
	15	単相 200	50	220	63(640)	118(1200)	1250	1.2	—	IH7PF15N-23
			60	220	63(640)	93(950)	1550			

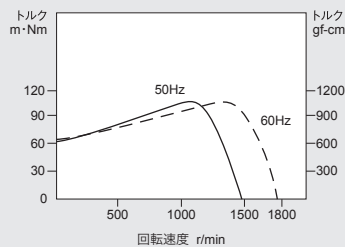
ギヤヘッド直結時の許容トルク

回転速度 r/min		500	300	200	120	100	60	50	30	20	15	10	8	6	5	4	3	2	1
減速比 1:□	50Hz	3	5	7.5	12.5	15	25	30	50	75	100	150	187.5	250	300	375	500	750	1500
	60Hz	3.6	6	9	15	18	30	36	60	90	120	180	225	300	360	450	600	900	1800
モータ機種名	ギヤヘッド 機種名	出力軸 強度	許容トルク 上段 N·m / 下段 kgf·cm																
IH7PF10N	7H□FN	強力	—	—	0.48	—	—	1.5	1.8	2.5	3.8	4.9	4.9	—	—	—	—	—	—
	7H□FBN	強力	—	—	4.9	—	—	15	18	26	39	50	50	—	—	—	—	—	—
IH7PF15N IH7PF15N-23	7H□FN	強力	—	—	0.72	—	—	2.1	2.5	3.6	4.9	4.9	4.9	—	—	—	—	—	—
	7H□FBN	強力	—	—	7.3	—	—	21	25	37	50	50	50	—	—	—	—	—	—

- 色部分のギヤヘッド使用時は出力軸回転方向がモータ軸の回転方向と逆になります。
- 7H□FBN タイプの軸受は全段ボールベアリングです。
- 回転速度はモータ回転速度50Hz時1500r/min、60Hz時1800r/minを基準に算出しています。実使用の回転速度は負荷の大きさに応じて上表の2～15%少なくなります。
- 口部には減速比をご指定ください。ギヤヘッドは別売です。

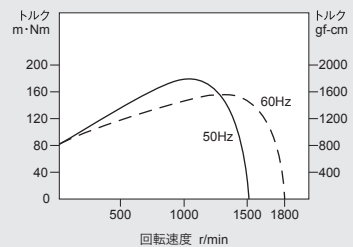
トルクスピード特性曲線

IH7PF10N



特性曲線A

IH7PF15N・IH7PF15N-23



特性曲線B

仕様

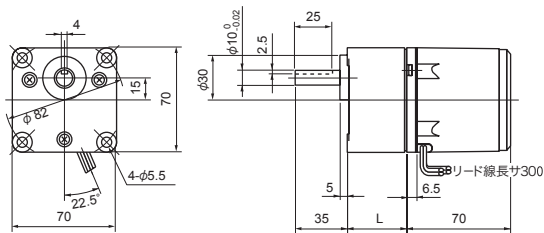
モータ タイプ	出力 W	単相					三相	周波数	特性 曲線	UL規格 認定品	VDE規格 認定品	モータ機種名	
		100V	115V	200V	220V	230V	200V					ストレート軸	ピニオン軸
	10				●			●	A 50Hz			—	IH7PF10N-19

※赤線 — が引いてある製品は、生産終了しております。

□70mm

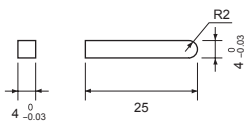
●10Wインダクションモータ・レバーシブルモータ

ギヤヘッド +モータ
7H□FN (7H□FBN) IH7PF10N(-19), RH7PF10N(-20,-23,-24)



機種名	減速比	L mm	質量 kg	付属ボルト
7H□FN 7H□FBN	1/3~1/18	30	0.5	M5×50
	1/25~1/180	40	0.6	M5×60

付属キーの寸法 (単位 mm)

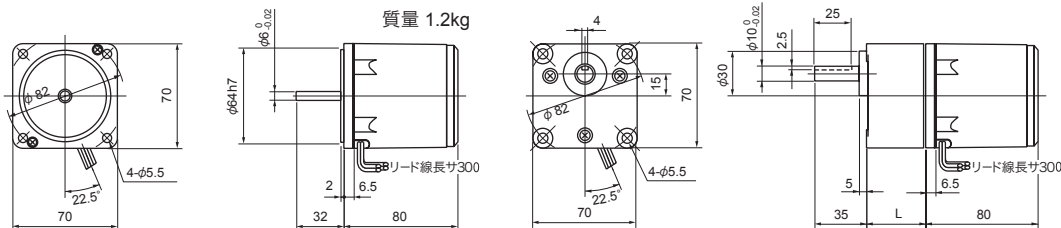


7H□FN・7H□FBN

●15Wインダクションモータ・レバーシブルモータ

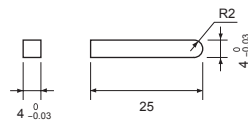
IH7S15N

ギヤヘッド +モータ
7H□FN (7H□FBN) IH7PF15N (-23)
RH7PF15N (-20,-23)



機種名	減速比	L mm	質量 kg	付属ボルト
7H□FN 7H□FBN	1/3~1/18	30	0.5	M5×50
	1/25~1/180	40	0.6	M5×60

付属キーの寸法 (単位 mm)



7H□FN・7H□FBN

□61

□70

□80

□90

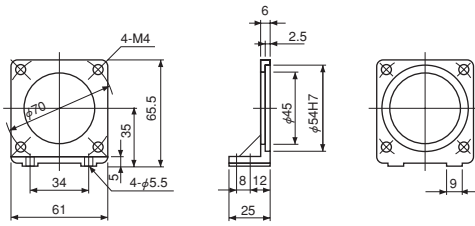
制御ユニット

取付金具
外形図

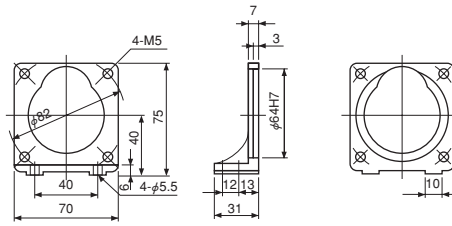
結線図

コンデンサ

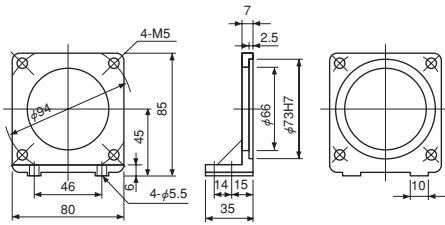
L6 (6型用)



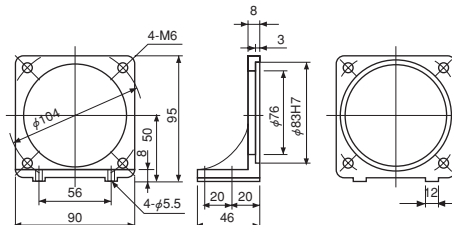
L7 (7型用)



L8 (8型用)



L9 (9型用)



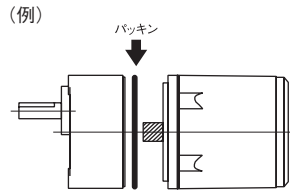
機種名
L6
L7
L8
L9

注意

油のしみ出し等の防止には別売のパッキン(ゴム)をギヤヘッドとモータの間に入れて組み合わせて下さい。

パッキン(ゴム)機種

ギヤヘッド機種名	適用 パッキン
6H□N・FN・FBN用	H6
7H□FN・FBN用	H7
8H□N・FN・FBN用	H8
9H□FN・FBN用	H9



□61

□70

□80

□90

□61

□70

□80

□90

制御ユニット

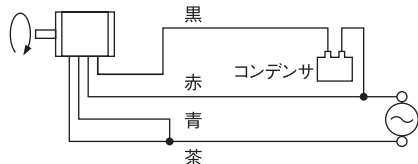
取付金具
外形図

結線図

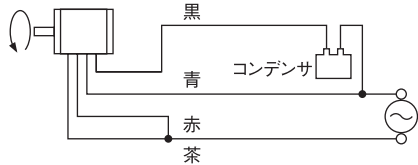
コンデンサ

IH
SH

時計方向回転

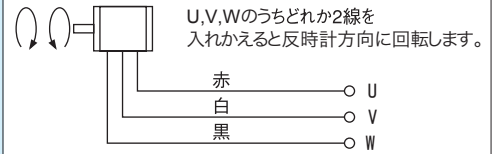


反時計方向回転



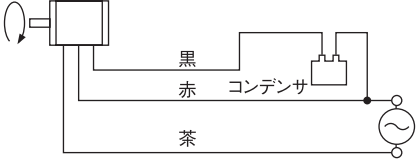
三相
IH -27

時計方向回転/反時計方向回転

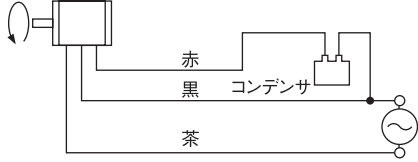


RH
URH

時計方向回転

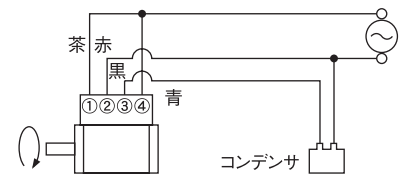


反時計方向回転

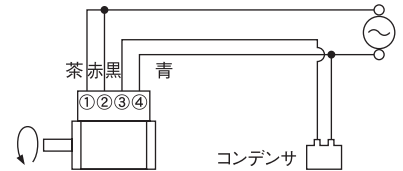


端子ボックス付
IHZ
IHSZ

時計方向回転

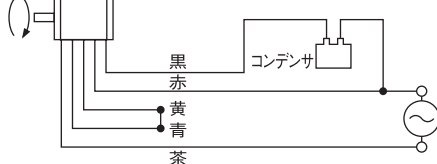


反時計方向回転

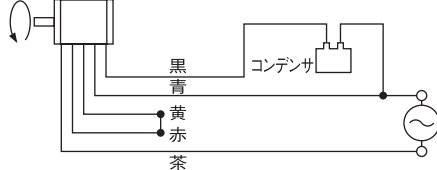


UIH

時計方向回転



反時計方向回転



外形図

Fig.1

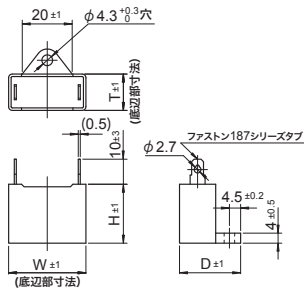


Fig.2

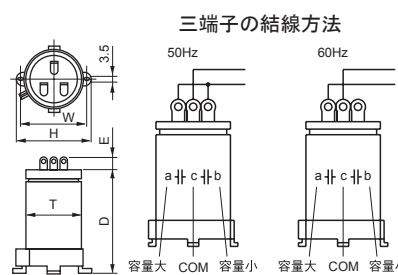


Fig.3

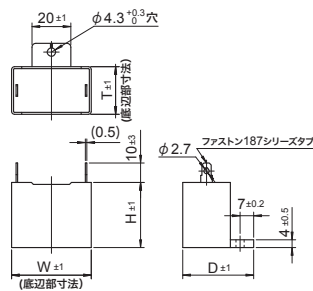
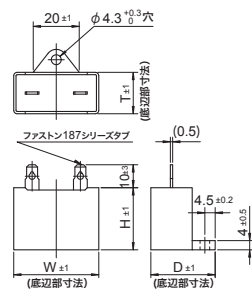


Fig.4



□61mm

●2W インダクションモータ

外形図	容量 μF	電圧 V	外形寸法					質量 g
			W	H	T	D	E	
Fig.1	2.0	220	31	23.5	14.5	24.5	-	16

●3W インダクションモータ

外形図	容量 μF	電圧 V	外形寸法					質量 g
			W	H	T	D	E	
Fig.1	1.0	300	31	23.5	14.5	24.5	-	16
Fig.1	0.5	400	31	23.5	14.5	24.5	-	16
Fig.1	0.8	400	31	23.5	14.5	24.5	-	16

●6W インダクションモータ

外形図	容量 μF	電圧 V	外形寸法					質量 g
			W	H	T	D	E	
Fig.1	1.2	300	31	23.5	14.5	24.5	-	16
Fig.1	0.8	400	31	23.5	14.5	24.5	-	16
Fig.1	1.0	400	31	23.5	14.5	24.5	-	16
Fig.4	0.7	450	31	23.5	14.5	24.5	-	25

●3W レバーシブルモータ

外形図	容量 μF	電圧 V	外形寸法					質量 g
			W	H	T	D	E	
Fig.1	0.7	400	31	23.5	14.5	24.5	-	16
Fig.1	2.7	220	31	23.5	14.5	24.5	-	16

●4W レバーシブルモータ

外形図	容量 μF	電圧 V	外形寸法					質量 g
			W	H	T	D	E	
Fig.1	3.0	220	31	23.5	14.5	24.5	-	16
Fig.1	0.8	400	31	23.5	14.5	24.5	-	16
Fig.1	2.5	250	31	23.5	14.5	24.5	-	16
Fig.1	0.6	400	31	23.5	14.5	24.5	-	16
Fig.4	0.6	450	31	23.5	14.5	24.5	-	25

●6W レバーシブルモータ

外形図	容量 μF	電圧 V	外形寸法					質量 g
			W	H	T	D	E	
Fig.1	4.0	220	31	27	17	27	-	21
Fig.1	1.0	400	31	23.5	14.5	24.5	-	16
Fig.1	3.0	220	31	23.5	14.5	24.5	-	16
Fig.1	0.8	400	31	23.5	14.5	24.5	-	16
Fig.4	0.8	450	31	27	17	27	-	25

□70mm

●10W インダクションモータ

外形図	容量 μF	電圧 V	外形寸法					質量 g
			W	H	T	D	E	
Fig.1	4.0	220	31	27	17	27	-	21
Fig.1	1.0	400	31	23.5	14.5	24.5	-	16

●15W インダクションモータ

外形図	容量 μF	電圧 V	外形寸法					質量 g
			W	H	T	D	E	
Fig.1	3.0	250	31	27	17	27	-	21
Fig.1	2.5	300	37	27	18	28	-	26
Fig.1	1.2	400	31	23.5	14.5	24.5	-	16
Fig.1	1.0	400	31	23.5	14.5	24.5	-	16
Fig.4	1.0	450	37	27	18	28	-	35

●10W レバーシブルモータ

外形図	容量 μF	電圧 V	外形寸法					質量 g
			W	H	T	D	E	
Fig.1	5.0	220	37	27	18	28	-	26
Fig.1	1.2	400	31	23.5	14.5	24.5	-	16

●15W レバーシブルモータ

外形図	容量 μF	電圧 V	外形寸法					質量 g
			W	H	T	D	E	
Fig.1	6.0	220	38	29	19	29	-	28
Fig.1	1.5	400	31	27	17	27	-	21
Fig.1	4.0	220	31	27	17	27	-	21
Fig.1	1.2	400	31	23.5	14.5	24.5	-	16
Fig.4	1.0	450	37	27	18	28	-	35