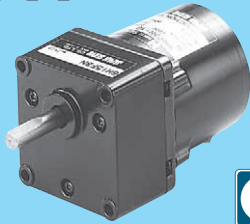


レクタンス
シンクロナスマータ

SH

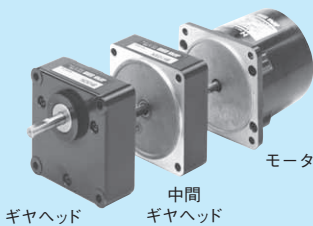


モータ

モータ機種名	
ストレート軸	ピニオン軸
SH6S2N	SH6P2N

ギヤヘッド

ギヤヘッド機種名	
6H□N	
6H3N	6H187.5N
—	6H225N
6H5N	6H250N
6H6N	6H300N
6H7.5N	6H360N
6H9N	6H375N
6H12.5N	6H450N
6H15N	—
6H18N	—
6H25N	—
6H30N	—
6H36N	—
6H50N	—
6H60N	—
6H75N	—
6H90N	—
6H100N	—
6H120N	—
6H150N	—
6H180N	—



ギヤヘッド 中間ギヤヘッド モータ

仕様 連続定格

モータタイプ	出力 W	電圧 V	周波数 Hz	電流 mA	起動トルク mN・m(gf・cm)	同期引込トルク mN・m(gf・cm)	定格回転速度 r/min	コンデンサ μF	モータ機種名	
									ストレート軸	ピニオン軸
	2	単相 100	50	150	11(110)	14(140)	1500	1.5	SH6S2N	SH6P2N
			60	150	10(100)	11(110)	1800			

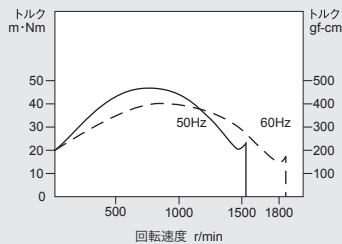
ギヤヘッド直結時の許容トルク

回転速度 r/min	許容トルク 上段 N・m / 下段 kgf・cm																			
	500	300	200	120	100	60	50	30	20	15	10	8	6	5	4	3	2	1		
減速比 1:□	50Hz	3	5	7.5	12.5	15	25	30	50	75	100	150	187.5	250	300	375	500	750	1500	
	60Hz	3.6	6	9	15	18	30	36	60	90	120	180	225	300	360	450	600	900	1800	
モータ機種名	ギヤヘッド機種名	出力軸強度	許容トルク 上段 N・m / 下段 kgf・cm																	
SH6P2N	6H□N	標準	0.03	0.05	0.07	0.13	0.16	0.22	0.25	0.42	0.64	0.85	0.98	0.98	0.98	0.99	0.98	-	-	-
			0.3	0.5	0.7	1.3	1.6	2.2	2.6	4.3	6.5	8.7	10	10	10	10	10	10	-	-

- □色部分のギヤヘッド使用時は出力軸回転方向がモータ軸の回転方向と逆になります。
- 回転速度はモータ回転速度50Hz時1500r/min、60Hz時1800r/minを基準に算出しています。
- □部には減速比をご指定ください。ギヤヘッドは別売です。

トルクスピード特性曲線

SH6S2N・SH6P2N



特性曲線A

□61

□70

□80

□90

制御ユニット

取付金具
外形図

結線図

コンデンサ

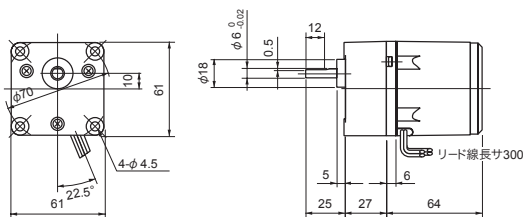
マークの説明



□61mm

●4Wレバーシブルモータ

ギヤヘッド +モータ
6H□N RH6P4N (-23), ~~URH6P4N (-29, -25)~~

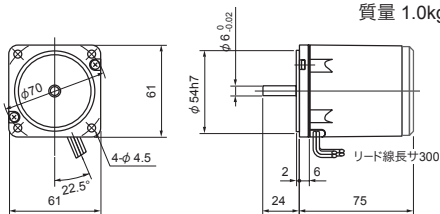


機種名	質量 kg	付属ボルト
6H□N	0.3	M4×45

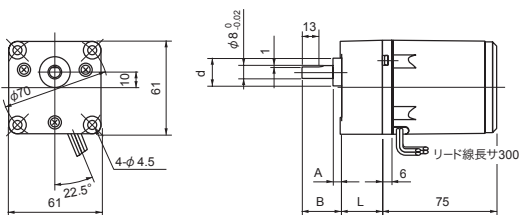
●6Wインダクションモータ・レバーシブルモータ

IH6S6N

質量 1.0kg



ギヤヘッド +モータ
6H□FN (6H□FBN) IH6PF6N (-19)
RH6PF6N (-23), ~~URH6PF6N (-29)~~

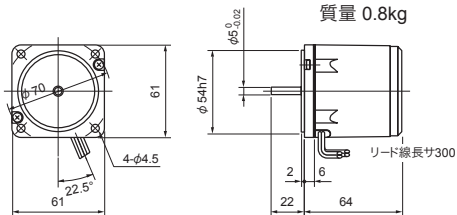


機種名	減速比	L mm	A mm	B mm	d mm	質量 kg	付属ボルト
6H□FN	1/3~1/180	42	5	32	18	0.4	M4×60
6H□FBN	1/3~1/18	32	3	32	20		M4×50
	1/25~1/180	42	3	32	20		M4×60

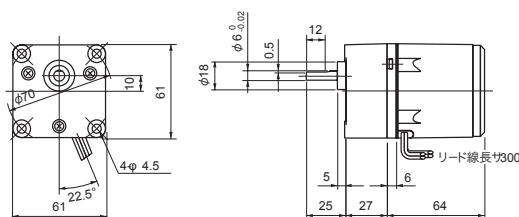
●2Wシンクロナスモータ

SH6S2N

質量 0.8kg



ギヤヘッド +モータ
6H□N SH6P2N



機種名	質量 kg	付属ボルト
6H□N	0.3	M4×45

※赤線 — が引いてある製品につきましては、
弊社ホームページの『サポート・お問い合わせ』よりお問い合わせください。
ホームページURL : <https://www.nidec.com/jp/nidec-servo/>

□61

□70

□80

□90

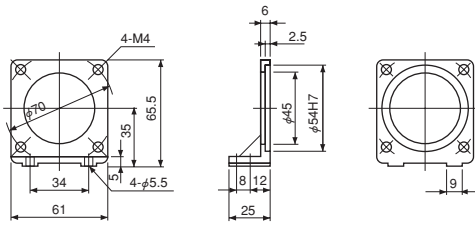
制御ユニット

取付金具

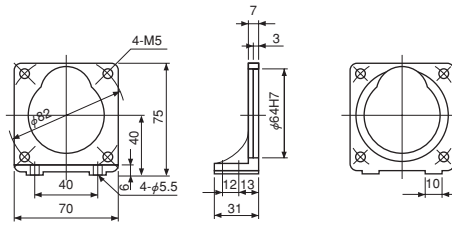
結線図

コンデンサ

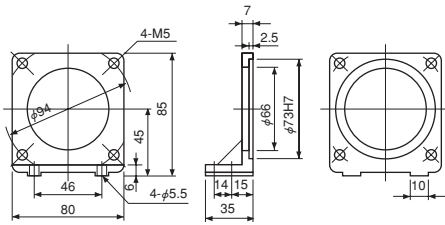
L6 (6型用)



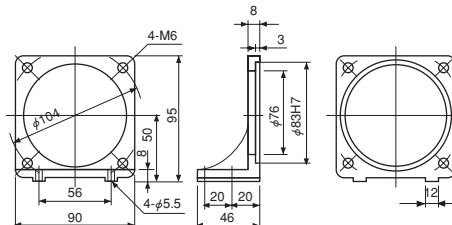
L7 (7型用)



L8 (8型用)



L9 (9型用)

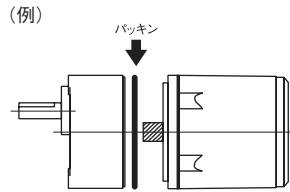


機種名
L6
L7
L8
L9

注意

油のしみ出し等の防止には別売のパッキン(ゴム)をギヤヘッドとモータの間に入れて組み合わせて下さい。
パッキン(ゴム)機種

ギヤヘッド機種名	適用 パッキン
6H□N・FN・FBN用	H6
7H□FN・FBN用	H7
8H□N・FN・FBN用	H8
9H□FN・FBN用	H9



□61

□70

□80

□90

□61

□70

□80

□90

制御ユニット

取付金具
外形図

結線図

コンデンサ

IH <input type="text"/> SH <input type="text"/>	時計方向回転 	三相 IH <input type="text"/> -27	時計方向回転/反時計方向回転 <p>U,V,Wのうちどれか2線を入れかえると反時計方向に回転します。</p>
	反時計方向回転 		時計方向回転
RH <input type="text"/> URH <input type="text"/>	時計方向回転 	端子ボックス付 IHZ <input type="text"/> IHSZ <input type="text"/>	時計方向回転
	反時計方向回転 		反時計方向回転
UIH <input type="text"/>	時計方向回転 		
	反時計方向回転 		

外形図

Fig.1

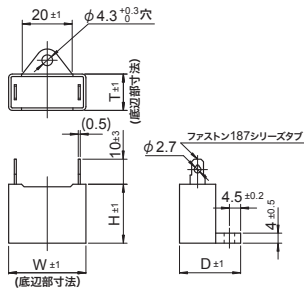


Fig.2

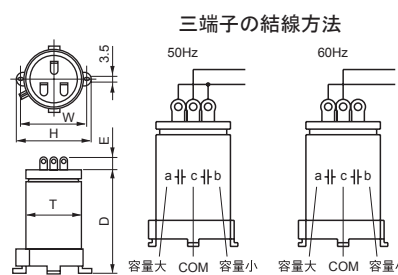


Fig.3

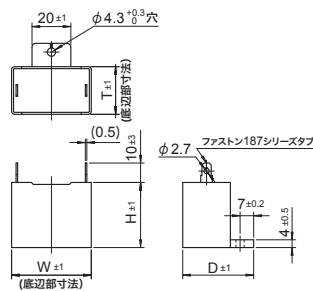
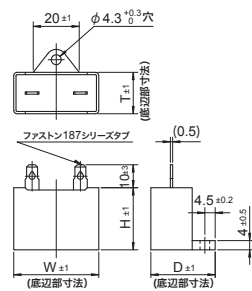


Fig.4



□61mm

●2W インダクションモータ

外形図	容量 μF	電圧 V	外形寸法					質量 g
			W	H	T	D	E	
Fig.1	2.0	220	31	23.5	14.5	24.5	-	16

●3W インダクションモータ

外形図	容量 μF	電圧 V	外形寸法					質量 g
			W	H	T	D	E	
Fig.1	1.0	300	31	23.5	14.5	24.5	-	16
Fig.1	0.5	400	31	23.5	14.5	24.5	-	16
Fig.1	0.8	400	31	23.5	14.5	24.5	-	16

●6W インダクションモータ

外形図	容量 μF	電圧 V	外形寸法					質量 g
			W	H	T	D	E	
Fig.1	1.2	300	31	23.5	14.5	24.5	-	16
Fig.1	0.8	400	31	23.5	14.5	24.5	-	16
Fig.1	1.0	400	31	23.5	14.5	24.5	-	16
Fig.4	0.7	450	31	23.5	14.5	24.5	-	25

●3W レバーシブルモータ

外形図	容量 μF	電圧 V	外形寸法					質量 g
			W	H	T	D	E	
Fig.1	0.7	400	31	23.5	14.5	24.5	-	16
Fig.1	2.7	220	31	23.5	14.5	24.5	-	16

●4W レバーシブルモータ

外形図	容量 μF	電圧 V	外形寸法					質量 g
			W	H	T	D	E	
Fig.1	3.0	220	31	23.5	14.5	24.5	-	16
Fig.1	0.8	400	31	23.5	14.5	24.5	-	16
Fig.1	2.5	250	31	23.5	14.5	24.5	-	16
Fig.1	0.6	400	31	23.5	14.5	24.5	-	16
Fig.4	0.6	450	31	23.5	14.5	24.5	-	25

●6W レバーシブルモータ

外形図	容量 μF	電圧 V	外形寸法					質量 g
			W	H	T	D	E	
Fig.1	4.0	220	31	27	17	27	-	21
Fig.1	1.0	400	31	23.5	14.5	24.5	-	16
Fig.1	3.0	220	31	23.5	14.5	24.5	-	16
Fig.1	0.8	400	31	23.5	14.5	24.5	-	16
Fig.4	0.8	450	31	27	17	27	-	25

□70mm

●10W インダクションモータ

外形図	容量 μF	電圧 V	外形寸法					質量 g
			W	H	T	D	E	
Fig.1	4.0	220	31	27	17	27	-	21
Fig.1	1.0	400	31	23.5	14.5	24.5	-	16

●15W インダクションモータ

外形図	容量 μF	電圧 V	外形寸法					質量 g
			W	H	T	D	E	
Fig.1	3.0	250	31	27	17	27	-	21
Fig.1	2.5	300	37	27	18	28	-	26
Fig.1	1.2	400	31	23.5	14.5	24.5	-	16
Fig.1	1.0	400	31	23.5	14.5	24.5	-	16
Fig.4	1.0	450	37	27	18	28	-	35

●10W レバーシブルモータ

外形図	容量 μF	電圧 V	外形寸法					質量 g
			W	H	T	D	E	
Fig.1	5.0	220	37	27	18	28	-	26
Fig.1	1.2	400	31	23.5	14.5	24.5	-	16

●15W レバーシブルモータ

外形図	容量 μF	電圧 V	外形寸法					質量 g
			W	H	T	D	E	
Fig.1	6.0	220	38	29	19	29	-	28
Fig.1	1.5	400	31	27	17	27	-	21
Fig.1	4.0	220	31	27	17	27	-	21
Fig.1	1.2	400	31	23.5	14.5	24.5	-	16
Fig.4	1.0	450	37	27	18	28	-	35